

RWT

FEBRUAR 2026

Auflage 25.000 - Haushaltsverteilung

Magazin
Südwestpfalz
22. Jahrgang
Redaktion & Anzeigen:
06331-6980470 &
0176-82381291
rwt@mathias-edrich.de

HITZELBERGER
Westpfalz-Containerdienst

ZERTIFIZIERT
GZG
Entsorgungsfachbetrieb
DIN EN ISO 9002
ZERTIFIZIERT
GZG

06335
256

Kröpfer Straße 20 66957 Trulben

UDO'S GASTHAUS
Inhaber: Udo & Petra Jansen
Erlenring 28
66976 Rodalben-Heide

GASTSTÄTTE • GARTENTERASSE
AM FELSENWANDERWEG

T +49 (0) 6331 10800 M info@udos-gasthaus.de
W www.udos-gasthaus.de

**Alle Speisen, Kuchen & Torten
auch zum Mitnehmen!**

Öffnungszeiten:

Mi, Do, Fr, Sa: ab 11.30 Uhr

Sonntag: ab 9.30 Uhr

Warme Küche Mi bis So: ab 12.00 Uhr

Mo & Di Ruhetag

**AUTOSERVICE
& LACKIEREREI
STEFFEN SCHMIDT**



- Reparaturen aller Marken
- Unfallreparatur
- Lackierung von PKW, LKW und Motorrädern
- Industrielackierung
- HU/AU jeden Mo. & Do. (TÜV im Haus)
- Reifenservice inkl. Einlagerung
- Klimaanlage service
- Inspektion nach Herstellervorgaben
- Glasreparaturen
- Spot-Repair, Beilackierung (auch kleine Schäden und Kratzer zu günstigen Preisen)



Autoservice & Lackiererei Steffen Schmidt
In der Schorbach 13 (Industriegebiet)
66714 Wald Fischbach-Burgalben

Tel. 0 63 33 - 775 01 40

E-mail: autoservice-schmidt@web.de

www.autoservice-lackiererei-schmidt.de

Ihre Anwaltskanzlei
Kerstin Weishaar

Baumbuschstraße 30A • 66976 Rodalben
Telefon 06331/1410883 • Fax 06331/1410884
E-Mail: info@kanzlei-weishaar.de
www.kanzlei-weishaar.de

Mo.-Do: 08.00 - 12.00 Uhr und 13.30 - 17.00 Uhr
Freitag: 08.00 - 14.00 Uhr 0176/67698020
Termine nach Vereinbarung

Martina Stegner
Heilpraktikerin

Körper berührt Seele

- Biodynamische, psychoaktive Massage nach Gerda Boyesen
- Körperpsychotherapie
- Hypnose

Ängste bewältigen
Inneres Kind heilen
Konflikte lösen

06331-64015
www.koerper-seele.de

**SPENDE
BLUT**

TERMINE:

Donnerstag, 12.02.
Trulben
Trulballe, Festplatz 1
16:30 - 19:30 Uhr
Bitte Termin reservieren!



**Weitere
Termine
im Magazin
auf Seite 18!**

BauSalon 2026
Wir sind dabei und beraten Sie gerne bei
Finanzfragen rund um Ihr Bauprojekt!

**VR-Bank
Südwestpfalz eG**

E-Auto Schnapper - auch ohne staatliche Förderung!



Renault Twingo E-Tech Urban Night

EZ: 06.2024
KM: 2000
KW / PS: 66 / 90
TÜV / AU: NEU

Ausstattung: Klimaautomatik,
Parksensoren, Licht-/Regensensor,
Faltschiebedach, u.v.m.

HAMMER - PREIS

18.880,- €



Dacia Spring Extreme 65

EZ: 11.2024
KM: 1600
KW / PS: 48 / 65
TÜV / AU: NEU

Ausstattung: Klimaanlage, Parksensoren,
Lichtautomatik, Ganzjahresreifen, u.v.m.

HAMMER - PREIS

15.880,- €



Renault R4 Evolution 120 Urban Range

EZ: 07.2025
KM: 1000
KW / PS: 90 / 120
TÜV / AU: NEU

Ausstattung: Klimaautomatik, Google
Betriebssystem, Ganzjahresreifen,
Parksensoren + Kamera, u.v.m.

HAMMER - PREIS

28.880,- €

NEU

Wohnmobil-Service

ab sofort bieten wir
für alle Wohnmobile
auf Renaultbasis Wartungs-
und Reparaturservice an!

- AUTOHAUS -
Winnwa

*kompetent
und freundlich*

*Probefahrt
jederzeit möglich!*

(Bitte vereinbaren Sie einen Termin per Telefon oder E-Mail)

**AUTOHAUS WINNWA
GMBH & CO. KG**

Schillerstr. 11

66976 Rodalben

Tel.: 06331-23230

www.autohaus-winnwa.de

Liebe Leser! Er kann einem schon leidtun, der Monat Februar, er scheint der unbeliebteste Monat im Jahreskreis zu sein. Das Wetter weder sonderlich kalt noch ungewöhnlich warm, dafür wind und Niederschläge zwischen Schnee und Regen. Nein danke! Einziger Lichtblick: Der Monat hat nur 28 Tage... Outdoor-Aktivitäten mache dann auch nicht so richtig Spaß, aber wie heißt der Spruch, schlechtes Wetter gibt es nicht, nur unpassende Kleidung. Dafür machen aber „Indoor Aktivitäten“ Spaß, wie gepflegt Essen gehen oder wie wäre es mit etwas Kultur der leichteren Art? Qualifizierte Vorschläge dafür finden Sie leicht in unserem Magazin. Für Renovierungen und Umbau im Haus ist jetzt, wenns draußen ungemütlich wird, auch eine gute Zeit – Inspiration holen Sie sich dafür ganz komfortabel beim Bausalon in der Messe Pirmasens. Während die einen ihre Wohnung auf Vorderman bringen, machen sich andere um das mögliche Upgrade ihres fahrbaren Untersatzes Gedanken. Nicht verkehrt jetzt, wo Autobauer neue Modelle vorstellen und der Staat wieder Förderprogramme für Elektro- oder Hybridfahrzeuge auflegt und Firmen mit Elektro-Boni winken. Sollten tatsächlich neue E-Autos um die 10.000 Euro möglich werden!? Doch Halt! Für nicht wenige ist der Februar der Monat der Monate. Weil Fasnacht allüberall. Auch hier hat unser RWT-Magazin jede Menge Vorschläge und Anregungen (siehe Termine auf Seite 18).

Viel Spaß dabei wünscht Ihr Team vom RWT-Magazin!



PWW-Hilschberghaus
Ihr aussichtsreiches Wanderheim direkt am Felsenwanderweg
Telefon (0 63 31) 1 80 20
Pfälzerwald-Verein e.V. Rodalben

Täglich ab 12.00 Uhr
Sonn- und Feiertage ab 11 Uhr geöffnet
Durchgehend warme Küche von 12 bis 19 Uhr
Dienstag Ruhetag

Fasching 2026
16.02. Rosenmontag &
17.02. Faschingsdienstag
(kein Ruhetag)
ab 13.30 Uhr Livemusik

An beiden Tagen und am Aschermittwoch
Heringessen mit eingelegten Heringen
und hausgemachtem Heringssalat.

Besonders lecker... **Pfälzer Spezialitäten & ofenfrische Flammkuchen**

www.hilschberghaus.de

Anzeigen & Redaktionsschluß unserer März-Ausgabe: 19. Februar

www.hirtle.de **Februar**




Mo	02.02.	Haschee mit Karottenstampes (1,2)	
Di	03.02.	Saumagen mit Sauerkraut u. Püree (1,2)	
Mi	04.02.	Pusztaschnitzel mit Kroketten (1,2)	
Do	05.02.	Kotelett mit Erbsen, Karotten u. Kartoffeln (1,2)	
Fr	06.02.	Schales mit Apfelmus (1,2)	
Sa	07.02.	Lyonersalat mit Wedges (1,2,5)	
Mo	09.02.	Spaghetti Bolognese (1,2)	
Di	10.02.	Fleischknödel mit Meerrettich u. Kartoffeln (1,2)	
Mi	11.02.	Schnitzel "Hawaii" mit Röstis (1,2)	
Do	12.02.	Sauerbraten mit Knödeln u. Rotkraut (1,2)	
Fr	13.02.	Lachsfilet mit Dillsoße u. Reis (1,2)	
Sa	14.02.	Eiersalat mit Wedges (1,2,5)	Unsere Gerichte werden täglich frisch zubereitet!
Mo	16.02.	Frikadellen mit Kohlrabi u. Püree (1,2)	
Di	17.02.	Gemischtes Gulasch mit Nudeln (1,2)	
Mi	18.02.	Schlemmerschnitzel mit Spargel überbacken u. Kartoffeln (1,2)	
Do	19.02.	Zigeunerrollbraten mit Spätzle (1,2)	
Fr	20.02.	Hoorische mit Speckrahmsauce (1,2)	
Sa	21.02.	Schweizer Wurstsalat mit Pommes (1,2,5)	
Mo	23.02.	Bratwürste mit Rotkraut u. Püree (1,2)	
Di	24.02.	Schwenksteak mit Zwiebelsoße u. Pommes Dauphine (1,2)	
Mi	25.02.	Schnitzel "Mailänder Art" mit Nudeln (1,2)	
Do	26.02.	Rindersaftgulasch mit Spätzle (1,2)	
Fr	27.02.	Backfisch mit Kartoffelsalat (1,2)	
Sa	28.02.	Käsespätzle mit Cocktailsalat (1,2)	

Unsere Filialen:

Stammhaus	Kaufland PS	Kaufland Landstuhl	Kaufland KL	Penny-M. Thaleischw.-Fr.	K in Lautern	Saarpark-Center
Hauptstr. 141	Wiesenstr. 5	Torfstr. 8	Pariser Str. 123	Bahnhofstr. 52	Fackelrondell 1	Stummplatz 1
66976 Rodalben	66954 Pirmasens	66849 Landstuhl	67655 Kaiserslautern	66987 Thaleischweiler-Fr.	67655 KL	66538 Neunkirchen
06331-173 23	06331-146 846	06371-946 039	0631-354 91 29	06334-984 525	0631-414 777-00	06821 / 9 123 111

Alle Gerichte auch zum Mitnehmen

Zeichenerklärung: 1 mit Konservierungsstoff, 2 mit Geschmacksverstärker, 3 mit Antioxidationsmittel, 4 mit Farbstoff, 5 mit Phosphat

Zusatzstoffliste siehe Theke Für Druckfehler keine Haftung



Theos Risto

RESTAURANT & LOUNGE

Aktuelle Informationen immer unter www.theosristo.de

H&K Gastro GdB R
Hauptstr. 1
66976 Rodalben

Tel.: 06331 / 2270159
info@theos-risto.de
www.theos-risto.de



Mittagstisch ab **12,90 €**

Täglich wechselnde Gerichte! AUCH ZUM MITNEHMEN!

Unsere **NEUEN** Öffnungszeiten:

Mo, Do, Fr 11 - 14 Uhr und ab 18 Uhr
Samstags ab 18 Uhr
Sonntags 11 - 14 Uhr und ab 18 Uhr
Di & Mi Ruhetag




Hier gehts zu unserer Außerhaus-Karte

Unsere Gerichte auch Zuhause Lecker!

Amphibienschutz in der Südwestpfalz: Helfer gesucht

Vergangenes Jahr haben ehrenamtliche Helferinnen und Helfer im Landkreis Südwestpfalz rund 26.000 Amphibien bei der Querung von stark befahrenen Straßen unterstützt und somit vor dem möglichen Tod durch Überfahren bewahrt. Auch in diesem Jahr ruft die Untere Naturschutzbehörde der Kreisverwaltung Südwestpfalz die Bevölkerung auf, sie tatkräftig zu unterstützen – um sicherzustellen, dass Kröten, Frösche und Molche auch während ihrer diesjährigen Laichwanderung die Straßen gefahrlos überqueren können.



■ Bis Ende Februar werden an relevanten Straßenabschnitten im Landkreis Südwestpfalz Amphibienschutzzäune mit einer Gesamtlänge von knapp zwölf Kilometern aufgestellt. Sie hindern die Tiere am Überqueren der Straßen. Damit die Tiere trotzdem ihr Wanderziel, ihr Laichgewässer, auf der gegenüberliegenden Straßenseite erreichen können, werden auf der straßenabgewandten Zaunseite in regelmäßigen Abständen Eimer in den Boden eingelassen. Die Tiere fallen während ihrer Wanderung

zunächst dort hinein. Zweimal täglich, morgens und abends, bringen Helfer die gesammelten Tiere sicher über die Straße und setzen sie wieder aus. Danach können sie gefahrlos weiterwandern.

■ Die Wanderung der Tiere beginnt mit einer anhaltend milden Witterung. Es werden also frostfreie Nächte mit Temperaturen von mehr als fünf Grad abgewartet. Gewöhnlich erstreckt sich die Wanderzeit von Ende Februar bis Ende April. Witterungsbedingt sind Abweichungen

möglich. Es werden Helfer benötigt, die während des gesamten Zeitraums, auch bei wechselhafter Wetterlage, in den Morgen- oder Abendstunden die Amphibien sicher über die Straße bringen. Je nach Wohnort, zeitlicher Verfügbarkeit und Wunsch werden die Helfer im Vorfeld den verschiedenen Bereichen zugewiesen und in Schichten eingeteilt. Sie erhalten eine fachkundige Einweisung. Gerne steht die Untere Naturschutzbehörde während des gesamten Zeitraums als Ansprechpartner zur Verfügung.

Wer Interesse hat mitzuhelfen, wendet sich per E-Mail an amphibienschutz@lksuedwestpfalz.de oder unter Telefon 06331 809-222 oder -682 an die Untere Naturschutzbehörde der Kreisverwaltung Südwestpfalz.



mathiasedrich.de
rwt magazin • pc • web • print

Der erweiterte Support für Windows 10 wird im Oktober 2026 eingestellt!



Wir überprüfen Ihr System auf Windows 11 Eignung

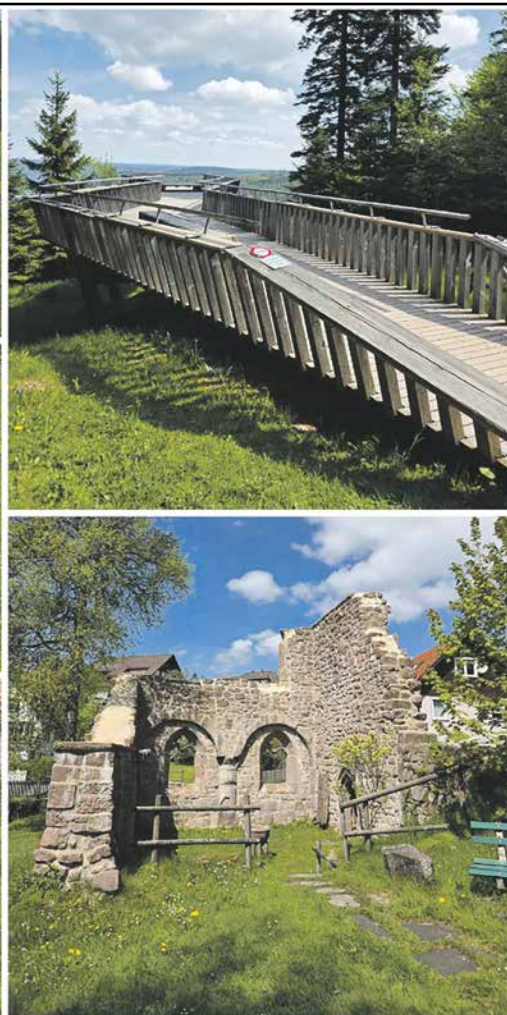


Hotline 0176. 82381291

baumbuschstraße 41 | 66976 rodalben | info@mathias-edrich.de

Wanderlust von SaBo

SaBo, das sind wir: Sabrina (44 Jahre) und Boswell, ein 6-jähriger Appenzeller Sennenhund. Beide wohnen wir mit meinem Lebensgefährten/Herrchen in Rodalben und gehen täglich gemeinsam zur Arbeit. Zum Ausgleich zu unserer Büroarbeit verbringen wir unsere Freizeit gerne in der Natur um dem Alltagsstress zu entfliehen. Wir lieben die gemeinsame Zeit beim Wandern durch die Schönheit der Wälder, über die schmalen Pfade, vorbei an bizarren Felsformationen, Quellen, Wasserfällen, Bachläufen, Weihern, über Wiesen, Äcker, Felder und genießen die weiten Ausblicke von den abgesicherten Aussichtsfelsen.



Wir lieben die gemeinsame Zeit beim Wandern durch die Schönheit der Wälder, über die schmalen Pfade, vorbei an bizarren Felsformationen, Quellen, Wasserfällen, Bachläufen, Weihern, über Wiesen, Äcker, Felder und genießen die weiten Ausblicke von den abgesicherten Aussichtsfelsen.

Ausflugstipp Schwarzwald Kniebiser Heimatpfad

Wir parken am Besucherzentrum Schwarzwaldhochstraße Freudenstadt-Kniebis B28, 72250 Freudenstadt. Gegenüber dem Besucherzentrum folgen wir der Beschilderung „Kniebiser Heimatpfad“, nach rechts:

- Stadion
- Mooswiese
- Rodelbahn
- Heide
- Muckenloch
- Naturfreundehaus
- Rankweg
- Bürgerwald
- Ellbachseeblick
- Waldblick
- Parkplatz Kohlwald
- Besucherzentrum
- Kniebis-Dorf
- Klosterruine Kniebis
- Abendwiesenhütte mit Grillstelle

Die Tour ist ca: 9,9 km lang.
Auf- und Abstieg: 123 hm.

Viel Spaß beim Wandern!

Weitere Wanderungen
auch auf Facebook
„Wanderlust von SaBo“



Vielfältige Veranstaltungen:

Faltblatt "Events 2026" erschienen

Messen und Märkte bilden eine weitere Säule im Eventkalender. Gefeiert wird auch wieder in den Ortsbezirken bei zahlreichen Dorffesten oder beim Ostermarkt in Gersbach, der Winzler Kerb sowie beim Bauernmarkt in Erlenbrunn. Nicht zu vergessen die bewährten Innenstadt-Veranstaltungen wie Hexen- und Kneipentour, das Multikulturelle Freundschaftsfest, der Kinderspieltag, der Oldtimer-Treff „PS & Kaffee“ sowie das Halloween-Spektakel und die Tour de Quartier.

■ Auch für Liebhaber von Kunst und Kultur erweist sich die handliche Broschüre als wahre Fundgrube. Die Auswahl zwischen Januar und Dezember reicht von hochkarätigen Konzerten, Ausstellungen und Lesungen bis hin zu Kabarett, Musical, Open-Air-Kino und Show. Eine Übersicht zu den offenen Gästeführungen rundet das Angebot ab.



Kompakt und übersichtlich: Die wichtigsten Termine und Veranstaltungen 2026 gibt es ab sofort zusammengefasst in einem Faltblatt.

(Foto: Stadt Pirmasens / Maximilian Zwick)

Die Broschüre „Events 2026“ ist ab sofort kostenlos in der Tourist-Information im Rheinberger, dem Bürger-Service-Center sowie im Rathaus am Exerzierplatz erhältlich. Der Flyer steht außerdem zum Download auf der städtischen Internetseite unter www.pirmasens.de/termine zur Verfügung.

Traditionell am Aschermittwoch

Hering "Hausfrauen Art"
mit Pellkartoffeln

Nur am 18.02.2026

*Klassisch.
Hausgemacht.
Wie früher.*

Reservierung erforderlich!

Gold's

Auf Gluten-, Lactose-, oder andere Lebensmittelunverträglichkeiten können wir an diesem Tag leider keine Rücksicht nehmen. Danke für Ihr Verständnis!

Pirmasenserstr. 2 | 66976 Rodalben | 06331/23170 | www.boldskranz.de

ÖFFNUNGSZEITEN

MO: 10:00-18:00
DI: GESCHLOSSEN
MI: 11:00-19:00
DO: 10:00-18:00
FR: 11:00-19:00
SA: 10:00-16:00
Ö SO: 10:00-14:00

Hauptstr. 147
66976 Rodalben
Tel : 06331-2281011
caribic-sun-rodalben.de

SONNTAG
Barzahlertag
alle Bänke
bis 20 min
13,- €

Nur am Valentinstag
14.02.110 -14 Uhr
100 € laden = 40 € Bonus geschenkt!
Für diese Aktion können keine Gutscheine verwendet / eingelöst werden

NEU Wassermassage mit oder ohne Magnetfeldtherapie **jetzt als Clubmodell!**

- 4 Behandlungen pro Monat
- Laufzeit 6 oder 12 Monate
- Mehr Entspannung - zum Vorteilspreis

Clubpreise:

- Laufzeit 6 Monate: 60 € / Monat (38 € gespart)
- Laufzeit 12 Monate: 50 € / Monat (48 € gespart)

Unsere Wassermassage mit oder ohne Magnetfeldtherapie
Entspannung pur! - 25 Minuten einfach nur genießen

Die Magnetfeldtherapie soll durch magnetische Impulse eine verbesserte Durchblutung, Schmerzlinderung, Entzündungshemmung und schnellere Knochen- und Geweberegeneration bewirken. Sie wird bei Gelenk-, Muskel- und Knochenbeschwerden, nach Operationen und Verletzungen sowie zur Unterstützung des Immunsystems eingesetzt.

Mögliche Wirkungen und Anwendungsbereiche

- Schmerzlinderung
- Förderung der Heilung
- Ödemhemmung
- Entzündungshemmung
- Verbesserte Durchblutung
- Muskelentspannung und -stimulation

Magnetfeldtherapie - Natürlich. Entspannend. Wohltuend.

Die Magnetfeldtherapie soll durch magnetische Impulse eine verbesserte Durchblutung, Schmerzlinderung, Entzündungshemmung und eine schnellere Knochen- und Geweberegeneration bewirken.

Anwendungsgebiete:

- Bei Gelenk-, Muskel- und Knochenbeschwerden
- Nach Operationen oder Verletzungen
- Zur Unterstützung des Immunsystems

Wirkungen auf einen Blick:

Schmerzlinderung: Hilft bei chronischen Schmerzen wie Arthrose oder Gelenkbeschwerden.
Entzündungshemmung: Kann helfen, Entzündungen zu reduzieren.
Förderung der Heilung: Beschleunigt die Regeneration von Knochen- und Weichteilgewebe nach Verletzungen oder Ops.
Verbesserte Durchblutung: Fördert die Durchblutung und verbessert die Sauerstoffversorgung der Zellen.
Ödemhemmung: Kann Schwellungen reduzieren.
Muskelentspannung & -stimulation: Sorgt für Entspannung und kann helfen, Gelenkblockaden zu lösen.
Einsatz bei: Osteoporose • Arthrose • Arthritis

Die Behandlung ist schmerzfrei und gut verträglich. Es gibt keine signifikanten Nebenwirkungen.

Premiumwanderweg „Teufelspfad“ erfolgreich rezertifiziert



Auf dem „Teufelspfad“ wird weiterhin auf Premium-Niveau gewandert. Darüber freuen sich Manuel Andrack (Mitte) vom Deutschen Wanderinstitut, der die Urkunde an Stadtmarketing-Chef Rolf Schlicher (links) und Mitarbeiter Götz Krämer übergeben hat, der für das Thema Wandern zuständig ist. (Foto: Stadtverwaltung Pirmasens / Sabine Reiser)

In Pirmasens lässt es sich wunderbar (Premium) wandern. Das bestätigt jetzt das Deutsche Wanderinstitut zum wiederholten Mal. Der „Teufelspfad“ hat zum vierten Mal seit seiner Eröffnung im Jahr 2019 das Siegel „Premiumwanderweg“ erhalten. Die 6,2 Kilometer lange Tour mit Start und Ziel am Naturfreundehaus Gersbachtal in Niedersimten hat bei der Rezertifizierung nicht nur die Anforderungen erfüllt, sondern mit 81 Erlebnispunkten sogar vier Punkte mehr erreicht als bei der letzten turnusgemäßen Prüfung vor drei Jahren.

■ Extra-Punkte gab es diesmal für die gute Busverbindung. Die Haltestelle Kalkofenstraße in Obersimten ist exakt 1,5 Kilometer vom „Teufelspfad“-Startpunkt entfernt. Genau so groß darf die Entfernung nach den Statuten des Deutschen Wanderinstituts sein, damit der Anschluss an den Öffentlichen Personen-Nahverkehr (ÖPNV) mit zusätzlichen Punkten belohnt wird. Die Beschilderung als Zuweg zum „Teufelspfad“ wird in den nächsten Wochen zwischen der Bushaltestelle und dem Naturfreundehaus Gersbachtal angebracht.

■ Manuel Andrack vom Deutschen Wanderinstitut war bei der Nachzertifizierung angetan vom sehr gut betreuten Weg. Die Markierungstäfelchen mit dem „Teufelspfad“-Logo

gefallen ihm nicht nur wegen der schönen Gestaltung, sondern auch weil sie sauber und gepflegt sind. Die Wegepaten und freiwilligen Helfer, die sich um den Wanderweg kümmern, hören das gerne.

■ Andrack, der einst an der Seite von Late-Night-Show-Legende Harald Schmidt zur TV-Größe wurde, kennt nicht nur den „Teufelspfad“. Auch die anderen beiden Pirmasenser Premiumwanderwege „Hexenklamm“ und „Felsenwald“ ist der Wahl-Saarländer bereits mit Begeisterung gewandert. Pirmasens punkte mit der tollsten Natur. „Das finde ich super“, so der 60-Jährige. Der Trend geht laut Andrack zu kürzeren Wanderstrecken: „Wege mit einer Länge von über 20 Kilometern gibt es noch, es

werden aber immer weniger.“ Damit stehen die Zeichen gut, dass auch der „Felsenwald“ (13,6 Kilometer) und die „Hexenklamm“ (6,4 Kilometer) erneut das Siegel als Premiumwanderweg erhalten. Im Juni stehen beide Wege zur Nachzertifizierung an.

■ Die neue Urkunde, die den „Teufelspfad“ bis Oktober 2028 offiziell als Premiumwanderweg ausweist, hat Manuel Andrack kürzlich an Stadtmarketing-Leiter Rolf Schlicher und Mitarbeiter Götz Krämer übergeben. Das Team hofft auf einen weiteren Besuch des prominenten Autors – dann mit zwei weiteren Urkunden im Gepäck für „Felsenwald“ und „Hexenklamm“.

www.pirmasens.de/wandern

Hintergrund:

Premiumwanderwege sind laut Definition des Deutschen Wanderinstituts Strecken- und Rundwanderwege, die hervorragend markiert sind und einen besonders hohen Erlebniswert aufweisen. Auf Premiumwanderwegen ist ein ausgewogenes, schönes Wandererlebnis garantiert. Angenehme Wegbeläge und Pfade, eine ausgesuchte Dramaturgie mit tollen Aussichten, schönen Waldbildern, Gewässern, Felsstrukturen, gepflegten Rast- und Ruheplätzen, kulturhistorischen Kleinoden und vielen anderen Abwechslungen machen die Wanderung auf Premiumwanderwegen zu einem besonderen Vergnügen.

Neues Programmheft der Kreisvolkshochschule Südwestpfalz für das Semester 2026/1 erschienen

**Program
2026/1**

Die Kreisvolkshochschule Südwestpfalz (kvhs) hat ihr neues Programmheft für das Semester 2026/1 veröffentlicht. Auch im kommenden Semester erwartet die Teilnehmenden ein vielseitiges, aktuelles und zukunftsorientiertes Bildungsangebot. Das neue Programm umfasst zahlreiche Kurse aus den Bereichen politische Bildung, Gesellschaft und Geschichte, Umwelt- und Klimaschutz, moderne Technologien, Beruf und EDV, Gesundheit und Bewegung, Kultur und Kreativität sowie Sprachen und Alphabetisierung.

■ Ein besonderer Schwerpunkt liegt im Semester 2026/1 auf gesellschaftlich relevanten Zukunftsthemen. Veranstaltungen zu Demokratiebildung, Antisemitismus, Klimawandel, nachhaltigem Konsum, Energie- und Gebäudesanierung sowie finanzieller Bildung greifen aktuelle Fragestellungen auf und laden zur Information, Auseinandersetzung und zum Dialog ein. Ein besonderes Highlight des neuen Programms ist die Studienreise nach Schottland, die von thematisch abgestimmten Kursen begleitet wird. Dazu gehören vorbereitende Englischkurse, ein Kochkurs zur

schottischen Küche sowie eine begleitende Fotoausstellung.

■ Im Bereich Gesundheit und Bewegung reicht das Angebot von Yoga, Qi Gong und Resilienztechniken über Gymnastikkurse bis hin zu Aqua-Fitness und Zumba. Kreative Kurse wie Malerei, Töpfern, Textilgestaltung und Fotografie ergänzen das Programm ebenso wie Lesungen und Vorträge im Bereich Kunstgeschichte.

■ Ein weiterer Fokus liegt auf Qualifizierungsangeboten im pädagogischen Bereich, insbesondere für Erzieher, wie beispielsweise der Leitungsqualifizierung und weiteren

Qualifizierungsreihen sowie einzelnen Tagesworkshops. Zudem erwarten Interessierte Kursangebote zur Stärkung der EDV- und Medienkompetenz. Die berufliche Bildung wird unter anderem durch Kurse zu Zeit- und Selbstmanagement, Rhetorik sowie das Angebot „Beruflich aufblühen – mit den eigenen Stärken zum Erfolg“ ergänzt.

■ Sprachkurse in Deutsch, Englisch, Französisch, Italienisch, Spanisch und Niederländisch sowie Alphabetisierungskurse für deutsche Muttersprachler runden das Bildungsangebot ab.

Die Kurse des neuen Programms sind seit Anfang Dezember auf der Homepage www.kvhs-swp.de verfügbar. Das gedruckte Programmheft ist seit dieser Woche in der Kreisverwaltung Südwestpfalz, in den Verbandsgemeinden sowie in einzelnen Geschäften erhältlich. Interessierte können ein Exemplar zudem telefonisch unter 06331 809-336 oder per E-Mail an info@kvhs-swp.de nach Hause bestellen.

Aus KZV-Vereinsheim wird Udo's Gasthaus

Udo und Petra Jansen kommen als Wirtsleute zurück "uff die Rodalber Hääd"

Udo und Petra Jansen sind die neuen Pächter des ehemaligen Hasenheims im Stadtteil Heide in Rodalben. Mitte Januar eröffneten die beiden ihr Gasthaus mit einer Party, mit Sektempfang, Kaffee und Kuchen. Zuvor hatten die beiden Gastronomen die Räume im Haus in der Straße Erlenring 28 neugestaltet, „mit viel Hilfe von Freunden“, sagt Udo Jansen. Darunter auch der Vorsitzende des Kaninchenzuchtvereins auf der Heide, Herbert Jokiel, der sogar mit 78 Jahren weiterhin ab und zu hinter der Theke steht, und sein Stellvertreter Werner Dully.

■ Der KZV p113 ist Besitzer des Hasenheims. Die Küche wurde modernisiert und auch der Gastraum sehr behaglich gestaltet. Ein Nebenraum wird mit Billard, Tischkicker und Dart ausgestattet und wie in früheren Jahren ist auch Platz im Nebenzimmer für Sitzungen, Tagungen und kleine Feiern.

■ Für Familienfeste, Vereins- oder Betriebsfeiern ist Platz für bis zu 100 Personen. Im Frühling öffnet dann auch wieder die beliebte große Gartenterrasse. Ein großes Plus für Udo's Gasthaus ist seine Nähe zum Rodalber Felsenwanderweg und, für Radler, dem F-Trail, dem bekannten Mountainbike-Trail durch den Wasgau. Der Einstieg ist nur runde 100 Meter entfernt.

Wie es schon im beliebten Hasenheim Brauch war: „Unser Gasthaus ist für alle in jedem Alter offen“, sagt Udo Jansen.

■ Bekannt ist die Familie Jansen für ihre hausgemachten Gerichte, besonders auch für ihre Torten und Kuchen aus eigener Fertigung. Die Speisekarte ist sehr umfangreich und bietet für alle etwas. Salate und kleine Speisen, Pfälzer Küche und Schnitzelvariationen, Flammkuchen, Pizza und auch Vegetarisches.

Alle Speisen, Kuchen und Torten gibt es auch zum mitnehmen

■ Auch ein täglich wechselnder Mittagstisch wird angeboten. Seine Weine bezieht das Gasthaus der Jansens vom Pfälzer Weingut Schwan in Zellertal-Niefernheim. Udo Jansen ist Chef der Küche, er sucht noch Mitarbeiter für Küche und Service.

■ Petra und Udo Jansen kennen sich auf der Rodalber Heide gut aus, beide sind dort aufgewachsen. Ab 1974 ging Udo Jansen beim Konditor Gerhard Flory in die Lehre, das beliebte Café Flory auf dem Rodalber Lohn und die Konditorei und Bäckerei zog Gäste und Kunden in weitem Umkreis an. Viele von Jansens Kuchenrezepten und Tortenkreationen stammen noch aus dieser Zeit. Petra Jansen stand „bei Flory“ lange Jahre hinter der Theke der Konditorei.

■ Vier Jahre lang bis Ende letzten Jahres waren die Jansens auch als Pächter des Ausflugslokals Birkwieserhof zwischen Clausen und Merzalben bekannt, der Gastronom führte zudem sieben Jahre lang das Restaurant-Café im oberen Stockwerk des Fischbacher Biosphärenhauses. Nun bereichern sie die Gastronomie in der Stadt Rodalben.

Text & Foto: Red



Udo's Gasthaus • Erlenring 28
www.udos-gasthaus.de • info@udos-gasthaus.de • 06331-10800
Öffnungszeiten: Montag & Dienstag: Ruhetag
Mittwoch bis Samstag ab 11:30 Uhr • Sonntags ab 09:30 Uhr
Küche ab 12 Uhr, Abendkarte ab 19:30 Uhr

FSE

FSE Frey GmbH

- Computer
- Netzwerke
- Hard- & Software

IHR
EDV
PARTNER

Unsere Leistungen:

- ✓ Instandsetzung/Umbau aller Marken
- ✓ Individuelle Komplett-Systeme
- ✓ und mehr...

Reparaturen
aller Marken

FSE Frey GmbH

Schloßstraße 11a • 66953 Pirmasens • Tel. 0 63 31 - 50 95 20

Öffnungszeiten: Mo, Di, Mi & Fr 10 - 17 Uhr • Do 10 - 14 Uhr • Sa geschlossen

www.fse.de • Mail: vertrieb@fse.de

Laden-Update abgeschlossen!

Ab sofort finden Sie uns in der

Schloßstr. 11A
in Pirmasens

Rufen Sie uns an

PS =
50 95 20

Unterwegs mit Wohnmobil und Kreuzfahrtschiff

Das prall gefüllte Musikerleben des Stefan Glass

Überwintern im Süden von Spanien, im restlichen Jahr dann als Musiker in Kneipen, Biergärten und auf Festen spielen, meist im Duo oder solo. Dann noch ein paar Wochen im Jahr auf Kreuzfahrtschiffen durch die Welt reisen und abends für die Gäste spielen. Ein großer Traum vieler Pop- und Rock-Musiker, die gerne von ihrer Kunst leben würden. Stefan Glass lebt seit Jahren diesen Traum.

■ „Ich genieße das wirklich sehr“, sagt der Gitarrist und Sänger, der jetzt an der Südküste Spaniens überwintert, dort, wo er oft in den kalten Monaten zu Beginn des Jahres hinfährt. Um seine Unabhängigkeit komplett zu machen, wohnt er schon einige Jahre in seinem geräumigen Wohnmobil.

■ Es sei nicht alles Gold, was glänzt und so ein Leben hat auch seine Schattenseiten, sagt Glass, doch die Vorteile überwiegen für ihn, meint er. Schon drei Jahre in Folge war er auch mit den drei Hanseatic-Kreuzfahrtschiffen unterwegs. So nennt die große Reederei Hapag Lloyd ihre kleineren Expeditionsschiffe, die mit nie mehr als 240 Gästen Abenteuer und luxuriösen Komfort kombinieren und in Regionen vorstoßen, die den gigantischen Kreuzfahrtschiffen verschlossen bleiben: ins Treibeis der Arktis, dank der höchsten Eisklasse der Schiffe, nach Island oder weit in den Urwald hinein, auf Haupt- und Nebenflüssen des Amazonas.

■ Weitere Touren gingen um Südamerika und auch von Hamburg hoch ans Nordkap, Hundeschlittentouren eingeschlossen! Mit Beibooten, den Zodiacs, geht es auch tief in kleine Urwaldflüsse hinein oder ganz nah an das Eisschelf der Antarktis. „In diesem Jahr geht es auf einem der Hanseatic-Schiffe von Sevilla über Marokko zu den Azoren“, sagt Glass. Tagesausflüge können die Musiker an Bord, die sowohl den Gaststatus haben, aber auch zur Crew gehören, mitmachen.

■ Abends unterhält Stefan Glass dann in der grossen Bar der



Kreuzfahrtschiffe die Gäste, die nach dem Expeditionsprogramm des Tages Lust auf Entspannung haben. Im November hatte der Musiker die Gelegenheit für vier Wochen Urlaub auf Cuba genutzt, samt Visite im altherwürdigen Egrem-Studio, in dem vor 25 Jahren das legendäre Album »Buena Vista Social Club« des gleichnamigen Musikprojektes aufgenommen wurde. „Ein Traum von mir“, sagt Glass – den er sich erfüllen konnte.

■ 1966 in Kaiserslautern geboren, lernte Glass Gross- und Aussenhandelskaufmann und arbeitete auch einige Zeit in seinem Beruf in Firmen in Kaiserslautern und in Pirmasens. Doch seine Leidenschaft waren Pop und Rock und über die Jahre hat er

in vielen maßgeblichen (Rock)-Bands in der Region gespielt. Seine musikalischen Aktivitäten als Sänger und (vor allem) Gitarrist ergänzte er durch Arbeiten als Komponist und (Co-) Produzent, live und im Studio. Bei Live-Touren der Kaiserslauterer Vandensplas war er der Tontechniker vor Ort, auch bei den Spermbirds oder der Crossover-Band Headcrash.

■ Jahrzehntlang in der Musiker- und Band-Szene Kaiserslauterns integriert, war Glass auch in Pirmasens aktiv, wohnte dort einige Jahre und mit Andy Lübbert zusammen entstand dort vor fast rund 30 Jahren das immer noch angesagte Jam-Music Studio, in der schon viele bekannte Bands und Solisten ihren Alben produzieren ließen.

■ Mit Andy bildet Stefan Glass auch das Duo Pirm Jam, das in diesem Jahr sein 30. Bestehen feierte. Auch in seinem eigenen Studio im Haus in Göllheim (das Haus ist mittlerweile verkauft) saß Glass hinterm Mischpult und produzierte für viele Bands deren Alben. Und auch hinter den Klang-Reglern des Pfalztheaters war der vielseitige Musiker schon zu finden, um beispielsweise die Musicals Evita oder Rocky Horror Picture Show abzumischen. Und unter anderem war er am elaborierteren und erfolgreicheren Metal-Musical-Projekt von Andy Kunz (Vandensplas) beteiligt.

■ Doch der Selfmade-Komponist und -Texter hat auch noch weitere Facetten – spaßige, beispielsweise:

Für die „Blues Brothers der Meenzer Fasnacht“, die Bokius-Brüder (Dobbelbock), und andere Fasnachter schreibt er regelmäßig Kampagnen-Songs, die zudem regelmäßig Wettbewerbe gewinnen!

■ Ein Artikel reicht kaum, um ein so prallvoll gefülltes Musikerleben zu beschreiben, Glass' Musik-Vita könnte glatt ein Buch füllen. Pop, Rock, Metal, Musical, Fasnachtshits – fehlt da noch was? Jazz zum Beispiel? Doch auch hier hat Stefan Glass ein hochinteressantes Kapitel geschrieben: „Mit Jazz hab ich mir lange schwer getan“, sagt er. Doch in einer bestimmten Lebensphase habe er den Spaß vor allem am Latin-Jazz entdeckt und Songs dazu geschrieben.

■ Von Göllheim aus, wo er in dieser Zeit wohnte, hatte er absolut hochkarätige Musiker in Miami organisiert („mit unglaublich viel Glück dabei!“), die sein Album einspielten. Glass konnte die Latin Grammy Winner Gonzalo Rubalcaba (Piano), Horacio „El Negro“ Hernandez (Drums) und Giovanni Hidalgo (Congas) für sein Projekt begeistern. Mit Jose Armando Gola am Bass und auch dem deutschen Percussionisten Roland Peil (Fanta 4, Peter Maffay, u.a.) entstand unter der Regie des ebenfalls mit dem Latin Grammy ausgezeichneten Engineers Carlos Alvarez im legendären Studio A der Hit Factory, Miami das Album „La Primera“. „So etwas schafft man nur einmal im Leben“, sagt Stefan Glass.

Text & Foto: Red

„Endlich allein“

Spritzige Familienkomödie mit zwei TV-Stars



Die turbulent-spritzige Komödie „Endlich allein“ steht am Dienstag, 24. Februar 2026, auf dem Spielplan der Pirmasenser Festhalle. In den Hauptrollen sind die beiden TV-Stars Tanja Schumann (Samstag Nacht) und Markus Majowski (Comedy WG) zu erleben. Das Stück erzählt mit viel Witz und Charme die Freuden und Herausforderungen des neuen (alten) Zusammenlebens eines Ehepaares, wenn die Kinder endlich aus dem Haus sind.

■ „Die Klinik für Krisen aller Art ist geschlossen!“, jubelt Familienvater George Butler, der von Markus Majowski (61) verkörpert wird. Die Kinder sind endlich aus dem Haus. Alle drei. Das wurde auch Zeit! Endlich können Mama und Papa mal wieder für sich sein. Helene, gespielt von Tanja Schumann (63) träumt von Ordnung, Freiheit und ein bisschen Ruhe. George von zärtlichen Stunden vor dem Kamin. Doch es kommt anders – denn die „lieben Kleinen“ kehren zurück, einer nach dem anderen, wie die Bumerangs. Michael (Fabian Baecker) macht den Anfang. Das Mathe-Genie hat einfach alles hingeschmissen, die Promotion, den Job. Und Elliot (Vincenzo Tatti), frisch verheiratet, fliegt prompt bei seiner Gattin raus...und wo geht er hin? Natürlich zu Mama und Papa.

Tanja Schumann (Foto: Isabell von Ohlshausen) und Markus Majowski (Foto: Hans Caspar) beleuchten in der Komödie warum das vermeintliche Glück der Zweisamkeit im Chaos endet.

■ Fehlt bloß noch Robert (Sebastian Prange), aber keine Sorge, den sportlichen Mädchen-Schwarm zieht es auch wieder nach Hause zurück. Ist ja auch so bequem im „Hotel Mama“. Jetzt ist die gesamte Mannschaft wieder beisammen, worüber sich die Söhne freuen. Doch Helene und George sind verzweifelt. „Was haben wir bloß falsch gemacht?“ Allerdings bleibt den Eltern nicht zu viel Zeit zum Grübeln, denn die Jungs stellen das Haus total auf den Kopf. Als George endlich durchgreifen will, klingelt plötzlich auch noch die süße Janie Johnson (gespielt von Tanja Arina Gold) an der Tür. Was für ein herrliches Chaos. Jan Bodinus hat das Stück aus der Feder des US-amerikanischen Autors Lawrence Roman für die Komödie am Altstadtmarkt in Braunschweig inszeniert.



Johanniter Pflegedienst setzt auf verstärkte Beratung für pflegebedürftige Menschen

Der Pflegedienst der Johanniter will künftig noch stärker in der Beratung von pflegebedürftigen Menschen tätig sein. Ziel ist es, die häusliche Pflege durch fachliche und praxisnahe Beratung zu optimieren, um eine bestmögliche Versorgung zu Hause zu ermöglichen.

■ Viele Menschen wünschen sich, im Alter zu Hause gepflegt zu werden – ein Wunsch, der dank der vielfältigen ambulanten Angebote und Hilfen immer besser realisierbar ist. Doch eine erfolgreiche Pflege zu Hause erfordert nicht nur ein gutes Netzwerk von Unterstützungsmöglichkeiten, sondern auch eine fundierte Beratung über die verschiedenen Hilfsmittel, Leistungen der Pflegeversicherung und die Möglichkeiten der ambulanten Versorgung.

■ Niklas Büchler, Pflegeberater beim Johanniter Pflegedienst, ist für dieses Thema im Einsatz, um Pflegebedürftige und deren Angehörige zu unterstützen. Dabei steht er beratend zur Seite und hilft, individuelle Lösungen für eine gelungene Pflege zu finden.

■ „Eine gute Beratung ist entscheidend, um die passende Unterstützung zu finden und die Pflegebedürftigen in ihrem Zuhause bestmöglich zu versorgen“, erklärt Niklas Büchler. „Wir möchten unseren Klienten helfen, die

bestmögliche Versorgung zu erhalten und die häusliche Pflege so angenehm wie möglich zu gestalten.“

Mit dieser erweiterten Beratungsinitiative reagieren die Johanniter auf die steigende Nachfrage nach ambulanten Pflegeleistungen und möchten einen wichtigen Beitrag zur Verbesserung der Lebensqualität von Pflegebedürftigen leisten.

■ Der Pflegedienst der Johanniter ist seit rund 30 Jahren in Pirmasens und dem Landkreis Südwestpfalz tätig. Neben der direkten Pflege bieten die Johanniter auch einen Hausnotrufdienst an, sowie weitere offene Angebote für Senioren – wie etwa die Seniorencafés in Pirmasens, Hinterweidenthal und Waldfishbach-Burgalben.

**Kontakt für weitere Informationen:
Pflegedienst der Johanniter
Kaiserstraße 53
66955 Pirmasens
06331-21180**



Die Johanniter in der Region Südwestpfalz

- Ambulante Pflege
- Hausnotruf

Johanniter-Unfall-Hilfe e.V.
Regionalverband Westpfalz
Kaiserstr. 53, 66955 Pirmasens
Tel. 06331 21180
www.johanniter.de/pirmasens

Gräfensteiner Land

Wohnanlage

Betreutes Wohnen
Inh. Wolfgang Meyer

Marie Juchaczstr. 54-64
66976 Rodalben
Telefon: (06331) 239053
wohnanlage-graefensteiner-land.de
info@wohnanlage-graefensteiner-land.de

Ihr Taxi in der
Verbandsgemeinde
Rodalben:

06331 - 14 02 43

GmbH

Mo-Fr 6-21 Uhr
Sa-So 6-18 Uhr

TAXI

Clausen Leimen
Donsieders Rodalben Merzalben

Flughafentransfer
 Krankenfahrten*
 Strahlenfahrten*

 Dialysefahrten*
 Kurierdienst
 Einkaufsfahrten

*alle Kassen & Berufsgenossenschaften

Rodalber Kurier-Dienst GmbH Tel: 0 63 31 / 14 02 43
Hauptstr. 147a • 66976 Rodalben Fax: 0 63 31 / 14 02 44
info@rodalber-kurier-dienst.de | www.rodalber-kurier-dienst.de

Kultur im Dorf 2026

Klassik und Jazz, Cover-Rock und Pfälzer Comedy, Tribute-Bands und eine musikalische Lesung von Weltliteratur – diese bunte Melange bietet das Jahresprogramm der Initiative „Kultur im Dorf“ im neuen Jahr. Auch 2026 gilt: Der Eintritt ist kostenlos, man bittet um Spenden.



Mélange à Deux plus Kontrabass



Crazy Heart Connection



The Strangers

Kultur im Dorf - Arbeitskreis der Ortsgemeinde Hauenstein
Schulstraße 4 • 76846 Hauenstein
kultur-im-dorf@hauenstein.de • www.kultur.hauenstein.de

■ Schlicht „Lieblingsstücke“ ist das Programm überschrieben, das Markus Lein und Grigori Meschwelischwili am 22. März in der Bartholomäuskirche präsentieren werden. Besonders am Herzen liegen dem Violinisten und dem Organisten beispielsweise Choräle von Johann Sebastian Bach oder Werke von Georg Friedrich Händel, aber auch die Musik eines Serge Rachmaninow oder Ludovico Enaudi.

■ Pfälzisch-deftig geht es am 11. April, 20 Uhr, im Bürgerhaus zu, wenn Gerd Kannegieser mit frecher „Gosch“ und mit seinem neuen Programm „Aller, mer sieht sich“ einen besonderen Blick auf die manchmal verquere Welt wirft. Der „Stammtischphilosoph“ ist kein vordergründiger „Comedian“. Bei ihm bleibt oft nach manchem gedanklichen „U-Turn“ das Lachen im Hals stecken und schlägt um in Nachdenklichkeit.

■ „Old School-Folk Rock“ verspricht der Auftritt der Band „The Strangers“, der am 09. Mai, ab 19.30 Uhr über die Bühne des Bürgerhauses geht. „Vier Musiker, drei Stimmen, zwei Gitarren“, so hat man die Musik des Quartetts, dessen Musiker aus dem Saarland und aus der Südwestpfalz kommen, beschrieben. Sängerin „Easy“ Krohn wurde übrigens gerade mit einem Musikpreis des Regionalverbandes Saarbrücken ausgezeichnet. Die Band ist beeinflusst von der Musik der Siebziger, versteckt sich aber nicht hinter einer nostalgischen Fassade und beweist musikalische Kreativität.

■ Vom 29. Mai bis 31. Mai feiert man in der Hauensteiner Ortsmitte 140 Jahre Schuhindustrie und man tut das mit dem dreitägigen Schuhmachermarkt, dem der „Häaschdner Kultursommer“ in diesem Jahr weicht. Musik gibt es auf dem Markt reichlich: Unter anderem wird man auf den Bühnen im Ortszentrum die „Anonyme Giddarischde“ und „Acoustic Vibrations“ erleben können.

■ Mit einer nicht alltäglichen Besetzung kommt am 22. August, 20 Uhr, „Mélange à Deux plus Kontrabass“ ins Bürgerhaus. Das Ensemble interpretiert mit Oboe, Akkordeon und Kontrabass stilistische Vielfalt: Titel der Piaf („La vie en rose“), von Gershwin („Summertime“) oder Piazzola („Libertango“) zählen ebenso zum Repertoire wie der Rock-Kracher „Nothing else matters“ der Metal-Band Metallica.

■ „Bluesrock, der wie ein Güterzug schwer, massiv und unaufhaltsam dahinrollt, das ist die absolute Stärke der wilden Crazy Heart Connection“, so beschrieb die „Rheinpfalz“ einen Gig der „Crazy Heart Connection“, die am 19. September, 19.30 Uhr, im Bürgerhaus gastiert. Die Band kombiniert Elemente des Blues und des Alternative Rock zu einem eigenen Stil.

■ „The Boxer“, „The Sound of Silence“ oder „Scarborough Fair“ – wem bei diesen Titeln warm ums Herz wird, der ist am 07. November ab 19.30 Uhr im Bürgerhaus bestens aufgehoben, wenn „The Old Friends“ Laurent Kremer und Daniel Bour das berühmte Re-Union-Konzert von Simon & Garfunkel

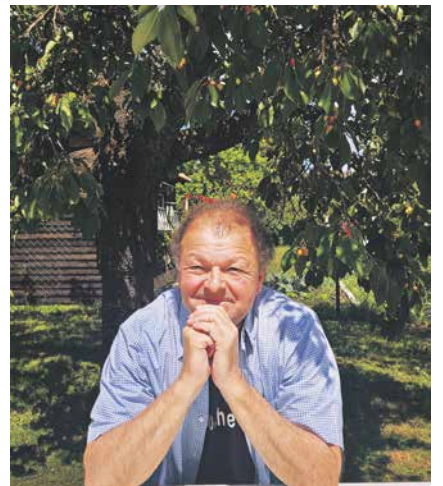
im New Yorker Central Park lebendig werden lassen, bei dem sie ihre bekanntesten Folk Rock Songs mit großer Band, warmem Sound und nostalgischer, zugleich politisch aufgeladener Stimmung präsentierten.

■ Feinsten Jazz aus der Südwestpfalz liefert am 21. November, 19.30 Uhr, im Bürgerhaus die Formation „Jazz'n“. Thomas Andelfinger an der Gitarre, Sebastian Sommer am Bass und Andreas Rauth am Schlagzeug bespielen das breite Feld des Jazz auf innovative Weise. Zum einen dienen klassische Jazz-Standards als Grundlage für ausgedehnte Improvisationen, zum anderen fließen auch zunehmend Eigenkompositionen in das Programm ein.

■ Das traditionelle Adventskonzert, das alljährlich den Abschluss des Hauensteiner Weihnachtsmarktes markiert, ist 2026 anders als gewohnt gestaltet. Am 06. Dezember, 18.30 Uhr präsentiert der Musikpädagoge Hans-Jürgen Thoma in der Bartholomäuskirche in einer „musikalischen Lesung“ Antoine de Saint-Exupéry's „Der kleine Prinz“. Er kombiniert Musik, Literatur und Malerei, begleitet den Text mit Cembalo-Musik von Johann Sebastian Bach und W.A. Mozart beispielsweise und zeigt Bilder der Bonner Künstlerin Heidi Adrian, die die Welt des kleinen Prinzen auf besondere Weise interpretieren.

■ Fragezeichen gibt es noch für einige weitere Veranstaltungen: So belebt „Kultur im Dorf“ die örtlichen Feste immer wieder mit Auftritten regionaler Künstler. Wer an Kerwe oder am Frühlingsfest auftritt, wer denn beim Schuhmachermarkt außer den Genannten für die „Mucke“ sorgt, das wird noch geklärt werden.

■ Auch im kommenden Jahr bleibt die Initiative ihrem Motto „Eintritt frei, um eine Spende wird gebeten“ treu, um die hochklassigen Kulturveranstaltungen zugänglich für Jedermann zu halten. Neben den Spenden des Publikums finanziert sich das Programm durch Unterstützung der Sparkassen Stiftung Südwestpfalz sowie vieler lokaler Unternehmen und Geschäftsleuten. Außerdem beteiligt sich die Ortsgemeinde Hauenstein an den Kosten.



Gerd Kannegieser

FACHMARKT
TRETTNER
handwerk · garten · tier

Inh. Andreas Tretter • Lindersbachstr. 27 • 66976 Rodalben
Tel. 06331 / 2168484 • info@fachmarkt-tretter.de

■ Schärfdienst ■ Werkzeug ■ Garten
■ Schlüsselservice ■ Elektro-Werkzeuge ■ Baubedarf
■ Farben/Malerbedarf ■ GAS/Brennstoffe ■ Tiernahrung

ÖFFNUNGSZEITEN:

Montag, Dienstag, Donnerstag und Freitag :
08.00 - 12.00 und 13.00 - 17.00 Uhr
Mittwoch und Samstag: 08.00 - 12.00 Uhr

www.fachmarkt-tretter.de

Im neuen Glanz:

Opel zeigt Details von neuem Opel Astra und Astra Sports Tourer

- **Schärfer, technischer, strahlender:** Kompaktklasse-Bestseller erstmals im neuen Opel Vizor-Design mit beleuchtetem Blitz
- **Echtes Highlight:** Jüngste Intelli-Lux HD Lichttechnologie mit über 50.000 Elementen
- **Top-Komfort:** Intelli-Sitze mit Ergonomie-Feature schon ab Einstiegsversion Serie
- **Greenovation:** 100 Prozent recycelte Stoffe im Innenraum
- **Weiter fahren:** Neuer Astra Electric künftig mit bis zu 454 Kilometer Reichweite (WLTP¹)
- **Weltpremiere:** Erster Auftritt vor großem Publikum auf der Brüssel Motor Show im Januar 2026

■ 2025 feierten die neuen SUV-Modelle von Opel Mokka über Opel Frontera bis zu starken neuen Varianten des Opel Grandland Electric ihren Marktstart – 2026 ist der Opel Astra an der Reihe. In Kürze fährt der in Rüsselsheim entworfene, entwickelte und gebaute Kompaktklasse-Bestseller im neuen Gewand mit noch schärferem Design sowie noch mehr Top-Technologien und Komfort vor. Bereits in wenigen Wochen auf der Brüssel Motor Show vom 9. bis 18. Januar 2026 feiern der neue Opel Astra und der neue Opel Astra Sports Tourer ihre Weltpremiere – Details des weiterentwickelten Erfolgsmodells „made in Germany“ zeigt Opel schon heute.

■ Zu den Highlights des neuen Auftritts zählen der erstmals beim Astra beleuchtete Opel-Blitz an der Front, das adaptive blendfreie Intelli-Lux HD Licht und die serienmäßigen Intelli-Sitze mit ergonomischer Vertiefung. Dabei sind die Entwickler und Designer dem „Greenovation“-Ansatz von Opel treu geblieben: Im Innenraum des neuen Astra sind 100 Prozent recycelte Stoffe verarbeitet – und der vollelektrische Astra Electric fährt mit bis zu 454 Kilometern ohne Ladestopp (WLTP¹) lokal emissionsfrei weiter als zuvor.

Astra-Premiere 1: Weiterentwickelter Opel Vizor mit beleuchtetem Opel-Blitz

■ Opel-Kenner werden es auf den ersten Blick bemerken: Der neue Astra glänzt mit frischem Design, das insbesondere in der Frontansicht

entscheidend von der jüngsten Hochleistungsstudie Opel Corsa GSE Vision Gran Turismo inspiriert wurde. Das charakteristische Markengesicht, der Opel Vizor, erscheint schmaler und noch präziser gestaltet. In seiner Mitte sitzt ab sofort der beleuchtete Opel-Blitz, der als Erkennungszeichen beim Top-of-the-Line-SUV Grandland Premiere feierte. Das zentrale, nun illuminierte Markenemblem bildet zugleich den Ausgangspunkt für die horizontal bis in die Scheinwerfer und vertikal bis in die Bügel-falte der Motorhaube verlaufenden Lichtleisten. Auch hier lehnt sich das Design an den Corsa GSE Vision Gran Turismo an. Das Ergebnis: Der erstmals illuminierte Opel Kompass als gestalterisches Leitmotiv des Fahrzeugs wird stärker als zuvor betont; der neue Astra erscheint noch schärfer, technischer und moderner.

■ Neue Felgendesigns für die 17- und 18-Zoll-Leichtmetallräder werden ebenso zum Blickfang wie die neuen Metallic-Lackierungen „Kontur-Weiß“ und „Klover-Grün“. Sie unterstreichen den einzigartigen Auftritt im Zusammenspiel mit dem auf Wunsch kontrastierenden kobalt-schwarzen Dach.

Astra-Premiere 2: Intelli-Lux HD Lichttechnologie mit über 50.000 Elementen

■ Einzigartig in der Kompaktklasse ist die Lichttechnologie, die im neuen Astra zu beiden Seiten des Opel Vizors zum Einsatz kommt. Hier stand ein weiteres Mal der Opel Grandland Pate: Denn ab sofort ist das innovative

Intelli-Lux HD Licht auch für Astra und Astra Sports Tourer verfügbar. Die adaptiven, blendfreien Scheinwerfer verfügen über mehr als 50.000 Elemente und schneiden vorausfahrende sowie entgegenkommende Verkehrsteilnehmer noch schneller und präziser aus als die bisherigen Matrix-Licht-Technologien. Zugleich lässt sich der Lichtkegel vor dem Fahrzeug komplett digital anpassen, so dass dieser den Blickwinkel des Fahrers in Kurvenfahrten ganz intuitiv entlang der Fahrbahn führt. Abhängig vom Lenkwinkel schaltet sich auf der entsprechenden Fahrzeugseite ein zusätzliches Lichtmodul hinzu, das die Straße seitlich noch besser ausleuchtet und so „schwarzen Löchern“ in der Kurve vorbeugt.

■ Im Schlechtwetter- bzw. Nebel-Modus reagiert Intelli-Lux HD darüber hinaus auf den möglichen Blendeffekt durch regennasse Straßen und richtet die Lichtintensität entsprechend aus, um diesen Effekt für den Gegenverkehr zu reduzieren. Und schließlich schont die hochauflösende Lichttechnologie die Augen des Astra-Fahrers. Denn das System erkennt auf dem Fahrbahn auftauchende Verkehrszeichen und dimmt die LEDs so, dass die Reflektion der Hinweisschilder den Fahrer nicht blendet.

Astra-Premiere 3: Top-Komfort mit serienmäßigen Intelli-Sitzen ab Einstiegsversion

■ Der neue Auftritt, der den Astra auf das nächste Level hebt, schlägt sich genauso auch im Innenraum wieder. Hier können sich Astra-Fahrer und -Passagiere über ein noch klarer gestaltetes Cockpit sowie ein Plus an Komfort freuen. So bietet der neue Astra in jeder Variante noch



mehr Sitzkomfort als zuvor. Schon ab der Einstiegsversion sind künftig die eigens bei Opel entwickelten und erstmals für den Astra verfügbaren Intelli-Sitze serienmäßig an Bord. Sie zeichnen sich durch eine spezielle mittig in der Sitzfläche verlaufende Vertiefung aus, die – inspiriert von der Fahrradsattelgestaltung bei Rennrädern – den Druck auf das Steißbein verringert. So sorgt das patentierte Intelli-Seat-Ergonomie-Feature für entspannten Fahrkomfort auch auf langen Touren.

■ Darüber hinaus können Astra-Kunden auch ihren ganz individuellen Sitzkomfort wählen. So sind beispielsweise vielfach einstellbare, AGR-zertifizierte Sitze für Fahrer und Beifahrer mit Bezügen aus ReNewKnit™ samt mehrstufiger Sitzheizung, elektropneumatischer Lendenwirbelstütze, Massage- und Memory-Funktion im Angebot. Das Monomaterial in hochwertiger Veloursleder-Optik ist zu 100 Prozent recycelt sowie wieder recycelbar und muss anders als Verbundwerkstoffe nicht aufwendig getrennt werden. Das senkt den CO₂-Fußabdruck und dient der Abfallvermeidung.

Greenovation: Recycelte Stoffe, Astra Electric mit 454 Kilometer Reichweite (WLTP¹)

■ Neben den zu 100 Prozent recycelten Sitzbezügen kommen

zahlreiche weitere ressourcenschonende Stoffe und Oberflächenstrukturen im Astra-Innenraum zum Einsatz. Parallel dazu wurden das Cockpit und die Benutzeroberflächen von Multimedia-Infotainment und Co noch klarer, übersichtlicher und intuitiver gestaltet.

■ Ressourcenschonung stand auch bei der Weiterentwicklung des elektrifizierten Antriebsportfolios im Mittelpunkt. Der Astra Electric ermöglicht mit 58 kWh-Akku künftig eine lokal emissionsfreie Reichweite von bis zu 454 Kilometern (WLTP¹) – so können Astra Electric-Fahrer bis zum ersten Ladestopp rund 34 Kilometer weiter reisen als bisher.

■ Ebenfalls neu und überaus praktisch: Der vollelektrische Astra bietet erstmals V2L – Vehicle to Load – und damit die Möglichkeit, am Urlaubsort externe Geräte wie E-Bikes oder ähnliches zu laden, ohne auf weitere Stromquellen angewiesen zu sein.

■ Bei alledem können sich Opel Astra-Kunden weiterhin auf die bewährten Stärken des Kompaktklasse-Bestsellers verlassen. So passen schon in der Limousine je nach Variante bei umgelegten Sitzen bis zu 1.339 Liter an Gepäck ins Heckabteil. Der Astra Sports Tourer bietet ein Ladevolumen bis maximal 1.634 Liter. Dazu lässt sich die Rücksitzlehne im Kompaktklasse-Kombi flexibel im Verhältnis 40:20:40 umklappen.

Text & Foto: Opel

¹ Die angegebene – vorläufige – Reichweite wurde anhand der WLTP-Testverfahren bestimmt (VO (EG) Nr. 715/2007 und VO (EU) Nr. 2017/1151). Die tatsächliche Reichweite kann unter Alltagsbedingungen abweichen und ist von verschiedenen Faktoren abhängig, insbesondere von persönlicher Fahrweise, Streckenbeschaffenheit, Außentemperatur, Nutzung von Heizung und Klimaanlage sowie thermischer Vorkonditionierung. Fahrzeug noch nicht erhältlich; weitere Verbrauchsdaten und Angaben liegen noch nicht vor.

AUTO BERNDL
WIR KAUFEN IHR AUTO !
PS-BIEBERMÜHLE AN DER B270
TEL. 0 63 34 - 92 270
www.autoberndl.de

KFZ-Sachverständiger
Jürgen Iskam
KFZ-Schadengutachten & Bewertung

**Bei Unfallschäden-unser Gutachten...
Schnell, unabhängig, zuverlässig**

Pirminiusring 22 0152 310 677 83
67714 Waldfishbach-Burg. juergen-iskam@online.de



Bausalon in Pirmasens

Der BauSalon Pirmasens ist Anfang Februar 2026 die zentrale Messe in der Region rund um Bauen, Wohnen und Energie – ideal, um Ihr Unternehmen und Ihre Produkte einem interessierten Fach- und Privatpublikum zu präsentieren. Vom 6. bis 8. Februar 2026 verwandelt sich die Messe Pirmasens in der Zeppelinstraße 11 in ein Zentrum für Bau-, Wohn- und Energiethemen. In Halle 6A treffen Besucherinnen und Besucher an drei Messtagen auf ein vielfältiges Angebot – kompakt, übersichtlich und bequem erreichbar.

■ Ob Neubau, Renovierung oder Sanierung: Auf dem BauSalon finden Hausbesitzer, Bauherren und Modernisierer passende Lösungen für jedes Projekt. Experten beraten persönlich zu Finanzierung und Förderung, nachhaltigen Energiekonzepten sowie zu allen Fragen rund ums komfortable, sichere Zuhause.

Themen & Highlights

■ Die Messe deckt ein breites Spektrum ab – von Massiv-, Holz- und Fertighäusern über Fenster, Türen, Markisen, Heizsysteme, Photovoltaik und Speichertechnik bis hin zu Bodenbelägen, Möbeln und

Freitag, 06.02. - Sonntag, 08.02.
Täglich von 11:00 bis 17:00 Uhr

Einrichtungsgegenständen. Ergänzt wird das Angebot durch Lösungen für barrierefreie Bäder, Sicherheit und Einbruchschutz, Küchen, Öfen, Kamine, Pools sowie Garten- und Außenanlagen.

■ Der BauSalon Pirmasens steht für eine persönliche, familiäre Atmosphäre, in der Besucher in Ruhe vergleichen, Fragen stellen und Inspiration für ihr Zuhause sammeln können. Ein abwechslungsreiches Vortragsprogramm mit Fachreferenten liefert zusätzliche Impulse

zu aktuellen Trends rund um Energieeffizienz, modernes Wohnen und zukunftsfähige Haustechnik.

Nutzen Sie den BauSalon Pirmasens 2026, um Ihr Projekt voranzubringen

■ Kommen Sie vorbei, lassen Sie sich beraten und finden Sie die Lösungen, die wirklich zu Ihnen passen. Für Aussteller bietet die Messe die ideale Plattform, um Produkte live zu präsentieren, wertvolle Kontakte zu knüpfen und neue Kundinnen und Kunden aus der Region zu gewinnen.

Text: Red, Foto: Privat

VOGEL
ENERGIETECHNIK GMBH



Heizen ohne
Öl und Gas!

Wärmepumpen

**Photovoltaikanlagen
+ PV-Speicher (Akkus)**

**Elektroinstallationen
Wohnraumlüftung**

Klimaanlagen

Waldfischbacher Str. 15-19
66978 Leimen

Tel.: 0 63 97 - 12 90 400

www.solar-vogel.de

JÜRGEN ARNOLD
GmbH & Co. KG

- HOLZ- & KUNSTSTOFF-FENSTER
- ROLLÄDEN & INSEKTENGITTER
- HAUSTÜREN & INNENTÜREN
- MARKISEN & VORDÄCHER



TEL. 06395 - 9949413

MÜNCHWEILER • INDUSTRIESTR. 26
info@bauelemente-arnold.de

Rahmenprogramm

Freitag, 06.02.

10:45 Uhr - Messeeröffnung - OB Markus Zwick eröffnet feierlich den BauSalon 2026 auf der Messebühne!

11:00 Uhr - Michael Zobeley Solo

Es scheint schwer, muss es aber nicht sein: Eine Gitarre plus eine Stimme, die gemeinsam auch größere Menschenmengen unterhalten. Hier zählt die reiche Erfahrung durch viele hundert Gigs und Konzerte...

15:00 Uhr

Father and Son - Duo

Das Acoustic-Duo Father & Son (Gerd und Mark Schlick) widmet sich den musikalischen Klassikern der 60er - 80er! Mit zwei Stimmen, und ihren zwei Gitarren haben sie sich im Laufe der letzten Jahre eine weitreichende Zuhörerschaft erspielt.

Samstag, 07.02.

11:00 Uhr - 1. Carneval Verein Pirmasens

Auftritte der Gruppen "Tohuwabohu", "Rhythmus Racker" und "Bummler"

15:30 Uhr - Michael Zobeley Solo

Es scheint schwer, muss es aber nicht sein: Eine Gitarre plus eine Stimme, die gemeinsam auch größere Menschenmengen unterhalten. Hier zählt die reiche Erfahrung durch viele hundert Gigs und Konzerte...

Sonntag, 08.02.

11:00 Uhr - "Pina Colada" Band

13:00 Uhr - Vortrag "Kultur- und Kreativwirtschaft als Impulsgeber in Strukturwandelprozessen", Mark Schlick - Wirtschaftsförderung Pirmasens

14:00 Uhr

Band The Gentle Jackets - COOL RELAXED SWINGING

AUSBAU & FASSADE

STUCKATEURGESCHÄFT
GERMANN GMBH

- Innen- & Außenputzarbeiten • Wärmedämmung
- Trockenbau • Altbausanierung & -Modernisierung
 - Anstriche & Kreative Wandgestaltung
- Bauwerksabdichtung & Kellertrockenlegung

66976 Rodalben • Tel. 06331/16732
Mobil. 0179/1791343

FLIESEN RESCH

MEISTERBETRIEB

... im Fliesen-, Platten- und Mosaiklegerhandwerk



Verlegung und Verkauf von:

- Fliesen ■ Platten ■ Mosaik ■ Marmor
- Treppen und Fensterbänke

Fehrbacher Str. 48 - 66954 Pirmasens-Hengsberg
Telefon (0 63 31) 9 89 33 - Fax (0 63 31) 9 47 26
E-Mail: resch-fliesen123@t-online.de

HAUS & GARTEN



KILB
DACHDECKEREI

- PV-Montage
- Flachdach
- Steildach
- Sturmschadensservice
- Asbestsanierung
- Energetische Sanierung Dach / Fassade

Dachdeckerei Kilb
Am Kirchberg 1
DE-66976 Rodalben
06331 236027
01525 3155839

*perfekt montiert
in einem Tag!*

Ihr neues Bad

Ohne Ausbau der alten Wanne.
Ohne Schmutz und Fliesenschäden.
Mit Waschtisch, Toilette,
Duschtrennwand, Armaturen usw.
In den schönsten Farben und Formen

Wanne auf Wanne



Hans-Georg Wilhelm 

66953 Pirmasens, Horebstr. 81-83
Telefon (0 63 31) 7 44 23



SCHREINEREI
Cieslik

- Möbelbau
- Innenausbau
- Bautischler

HOLZDESIGN AUS MEISTERHAND



Schreinerei Cieslik Tel. 06333-9 93 18 83
Moschelmühle 7
67714 Waldfishbach-Burgalben



KB

WASSERSCHADENSERVICE

INH. KARL-HEINZ BAUER

- ~ BAUTROCKNUNG
- ~ BAUBEHEIZUNG
- ~ WASSERSCHADENBESEITIGUNG
- ~ FLACHDACHTROCKNUNG
- ~ LECKAGEORTUNG
- ~ SCHIMMELSANIERUNG

Karl-Heinz Bauer

Sonnenstr. 2 ~ 66957 Ruppertsweiler
Telefon: 06395 3467003 ~ Telefax: 06395 9946867
info@kb-wasserschadenservice.de

www.kb-wasserschadenservice.de

www.Solarbau-Mang.de

Photovoltaik schlüsselfertig aus Meisterhand!



Stromrechnung checken, Dach checken,
mindestens **30 Jahre sparen!**
Wir schneiden Ihre Stromrechnung ab!

- Anlagenplanung
- Wirtschaftlichkeitsberechnung
- Vertrieb, Montage & Antragsabwicklung
- Wartung und Reinigung




Björn Mang
Imsbacher Mühle 1
66976 Rodalben

FACHPARTNER VON 

Meisterhotline: 0170-3826790

DACIA ALS VORREITER:

SPRING MIT 5.000-EURO-DACIA-ELEKTROBONUS AB 11.900 EURO (UPE) ERHÄLTlich

- Elektromobilität für alle: Dacia Spring mit Modelljahr 2026 wird noch preiswerter und ist bereits ab 11.900 Euro (UPE) erhältlich
- Dieser 5.000-Euro-Dacia-Elektrobonus gilt für Kauf-, Finanzierungs- und Leasingverträge eines Spring Neuwagen im Zeitraum bis zum 28. Februar 2026
- Fünf Sterne bei Green NCAP: Dacia Spring ist erneut nachhaltigstes Fahrzeug auf dem Markt



DACIA SPRING

Dacia Elektrobonus¹ - Elektromobilität für alle!

Dacia Spring Essential
schon ab 13.119 €² inkl. 5.000 € Dacia
Elektrobonus¹



Dacia Spring electric 70: Stromverbrauch kombiniert (kWh/100 km): 12,7; CO₂-Emissionen kombiniert (g/km): 0; CO₂-Klasse: A.

¹ Der Elektrobonus in Höhe von 5.000 € (Brutto) wird von Dacia für Privatkunden und Kleingewerbe beim Kauf oder Leasing eines Dacia Spring gewährt. Der Bonus wird nicht bar ausgezahlt, sondern in den Fahrzeugpreis bzw. das Leasing- oder Finanzierungsangebot einkalkuliert. Der Elektrobonus von Dacia ist unabhängig von staatlichen Förderprogrammen. Im Falle einer Ankündigung staatlicher Förderprogramme für elektrisch betriebene Fahrzeuge kann der Dacia Elektrobonus neu definiert werden. Der Elektrobonus gilt für Kaufanträge und Leasingverträge von Dacia Spring Neuwagen im Zeitraum vom 01.01.2026 bis zum 28.02.2026 und Zulassung vom 01.01.2026 bis 30.09.2026.

² Angebotspreis Dacia Spring electric 70 i.H.v. von 18.119 € abzüglich Dacia Elektrobonus i.H.v. 5.000 €

Autohaus Winnwa GmbH & Co. KG

Schillerstr. 11 - 66976 Rodalben
www.autohaus-winnwa.de

Abb. zeigt Dacia Spring mit Sonderausstattung. Gültig für Privatkunden und Kleingewerbe.

■ Dacia als Volumenhersteller von Fahrzeugen mit dem besten Preis-Leistungs-Verhältnis am Markt verleiht der Elektromobilität in Deutschland weiteren Schwung und beschließt sein neues Förderprogramm: Das hierzulande günstigste, vollwertige Elektroauto, der Dacia Spring (Stromverbrauch kombiniert (kWh/100 km): 12,7-12,4; CO₂-Emission kombiniert (g/km): 0; CO₂-Klasse: A)¹, erhält einen 5.000-Euro-Dacia-Elektrobonus² und wird für viele private Autofahrerinnen und Autofahrer noch erschwinglicher. Der Dacia Spring Essential electric 70 (Stromverbrauch kombiniert (kWh/100 km): 12,7; CO₂-Emission kombiniert (g/km): 0; CO₂-Klasse: A) ist im Barkauf somit derzeit ab 11.900 Euro (UPE) erhältlich.

Das Angebot von Dacia gilt für Kauf-, Finanzierungs- und Leasingverträge von Spring Neuwagen bis zum 28. Februar 2026

■ Der batterieelektrische Spring gilt seit seiner Markteinführung für viele Elektroautointeressierte als Eintrittskarte in die Elektromobilität und wurde bereits 40.000-mal in Deutschland verkauft. Der Dacia Spring punktet mit hoher Alltagstauglichkeit, einem Platzangebot der nächsthöheren Fahrzeugklasse sowie niedrigen Anschaffungs- und Unterhaltskosten. Die Treuegarantie bis zu sieben Jahre oder 150.000 Kilometer und die langen Wartungsintervalle zahlen zusätzlich auf die hohe Kostentransparenz und -attraktivität des Modells ein.

■ Mit sehr kompakten 3,70 Meter Außenlänge und vier vollwertigen Sitzplätzen ist der Dacia Spring bereits seit 2021 sehr erfolgreich das vielzitierte kompakte und preisgünstige "Elektroauto für alle" - perfekt für die Nutzung in der Stadt oder bei

Überlandfahrten. Als leichtestes BEV (Battery Electric Vehicle) am Markt mit einem sensationellen Leergewicht von nur 995 Kilogramm (nach DIN) hat der Spring zudem einen besonders geringen Stromverbrauch. Durch die 24,3 kWh große, langlebige, neue LFP-Hochvoltbatterie (LFP steht für Lithium-Eisenphosphat) beträgt die alltagstaugliche Reichweite des Dacia Spring mit dem Modelljahr 2026 im kombinierten Zyklus nach WLTP bis zu 225 Kilometer und im City-Zyklus sogar bis zu 341 Kilometer.

Nachhaltigkeit zu Ende gedacht

■ Beim Spring werden mehrere hundert Kilogramm weniger Rohstoffe bei der Herstellung benötigt als beim Wettbewerb. Mit fünf Sternen und der bestmöglichen Gesamtnote von 10 von 10 Punkten setzte der Dacia Spring im vergangenen Jahr bei der weltweit beachteten Initiative Green NCAP (NCAP steht für New Car Assessment Programme) einen Standard für automobiler Nachhaltigkeit. Dieser Test gilt als Gradmesser für umweltfreundliche Automobile und bescheinigt dem Dacia Spring eine vorbildliche Umweltfreundlichkeit, niedrige Schadstoffemissionen und einen geringen Energieverbrauch.

Text & Foto: Dacia



¹ gemäß WLTP Verfahren. Die tatsächliche Reichweite hängt von Faktoren wie Fahrweise, Geschwindigkeit, Topografie, Zuladung, Außentemperatur und Nutzungsgrad elektrischer Verbraucher ab. Die meisten Faktoren können vom Fahrer oder von der Fahrerin beeinflusst werden und sollten zugunsten maximaler Reichweite stets berücksichtigt werden.

² Der Elektrobonus in Höhe von 5.000 Euro (brutto) wird von Dacia für Privatkundinnen und Privatkunden beim Kauf oder Leasing eines Dacia Spring gewährt. Der Bonus wird nicht bar ausgezahlt, sondern in den Fahrzeugpreis bzw. das Leasing- oder Finanzierungsangebot einkalkuliert. Der Elektrobonus von Dacia ist unabhängig von staatlichen Förderprogrammen. Im Falle einer Ankündigung staatlicher Förderprogramme für elektrisch betriebene Fahrzeuge kann der Dacia Elektrobonus neu definiert werden. Der Elektrobonus gilt für Kaufanträge und Leasingverträge von Dacia Spring Neuwagen beim teilnehmenden Dacia Partner im Zeitraum vom 1. Januar 2026 bis zum 28. Februar 2026 mit Fahrzeugzulassung bis spätestens zum 30. Juni 2026.



Klaus Stümper

AUTO- UND SCHROTTVERWERTUNG

Blümelstalstraße 59
66953 Pirmasens
Telefon (0 63 31) 9 91 00
Fax (0 63 31) 9 91 01

INH. ANDREAS STÜMPER
ZERTIFIZIERTE AUTO-
UND SCHROTTVERWERTUNG



Autohaus
wagner
...wir halten Wort



Autohaus Wagner Pirmasens GmbH
Pestalozzistraße 100 • 66953 PIRMASENS
Telefon 06331/6087-0

www.wagner-pirmasens.de

Crossover-Wochen bei den Mazda Händlern:

Leasing ohne Anzahlung für alle Modelle

- **Erfolgs-Crossover vom Mazda CX-30 über den neuen Mazda CX-5 bis zum Mazda CX-80 im Fokus**
- **Elegantes Design und viel Fahrvergnügen zu attraktiven Konditionen**
- **Sechs Jahre Garantie inklusive¹**

■ Mit attraktiven Angeboten ins neue Jahr: Bei den Mazda Crossover-Wochen profitieren sowohl Privat- als auch Gewerbekunden bis Ende März von besonders günstigen Leasing-Konditionen. Im Mittelpunkt stehen die Erfolgs-Crossover der japanischen Marke – etwa der kompakte Mazda CX-30, der vollständig neue Mazda CX-5, der elegante Mazda CX-60 oder der bis zu sieben Sitzplätze bietende Mazda CX-80. Allen Modellen ist gemeinsam: Beim Leasing wird im Aktionszeitraum keine Anzahlung fällig.

■ So können Privatkunden den Mazda CX-30 (Energieverbrauch kombiniert für den Mazda CX-30 Prime-Line e-Skyactiv G 140: 6,0 l/100km. CO₂-Emissionen kombiniert: 135 g/km. CO₂-Klasse: D) schon ab 243 Euro² (brutto) monatlich ohne Anzahlung leasen. Der kompakte Crossover verbindet das elegante Kodo Design mit einem stilvollen Interieur und markentypischem Jinba-Ittai-Fahrvergnügen. Modernste Konnektivität garantiert das Infotainment-System Mazda Connect, das eine Alexa-Sprachsteuerung³ für viele gängige Funktionen integriert. Sie gehört ebenso zur Serienausstattung wie die Hybrid-Navigation, die mit Online-Kartenupdates und Echtzeit-Verkehrsinformationen eine präzise dynamische Routenführung erlaubt.

■ Der neue Mazda CX-5 ist ebenfalls Teil der Crossover-Wochen. Die Neuaufgabe der seit langem meistverkauften Mazda Baureihe erhalten Kunden im Privatleasing schon ab 353 Euro⁴ (brutto) monatlich ohne Anzahlung. Die nunmehr dritte Generation des Mazda CX-5 bietet alle Stärken, die seine beiden Vorgänger-Generationen zum

globalen Bestseller gemacht haben – verbunden mit einem markanteren Design, das dem Fahrzeug noch mehr Präsenz auf der Straße verleiht, einem geräumigen und variablen Interieur, neuen Technologien für mehr Komfort und Konnektivität sowie einem noch ausgewogeneren Jinba-Ittai-Fahrerlebnis. Für einen ebenso lebhaften wie effizienten Antrieb sorgt ein neuer 2,5-Liter e-Skyactiv G Benzinmotor mit 104 kW/141 PS und Mazda M Hybrid-System, der wahlweise Verbindung mit Frontantrieb (Energieverbrauch kombiniert 7,0 l/100 km, CO₂-Emission 157-159 g/km, CO₂-Klasse F) oder Allradantrieb (Energieverbrauch kombiniert 7,4-7,5 l/100 km, CO₂-Emission 168-169 g/km, CO₂-Klasse F) angeboten wird.

■ Auch gewerbliche Kunden profitieren bei den Crossover-Wochen von attraktiven Angeboten. Sie erhalten den Neuen Mazda CX-5 im Mazda Business Leasing ab 272 Euro⁵ (netto) monatlich.

■ Attraktive Business Leasing Angebote gibt es auch für den Mazda CX-60 (Energieverbrauch gewichtet kombiniert für den Mazda CX-60 2026 e-Skyactiv PHEV Prime-Line: 3,8 l/100km und 14,4 kWh Strom/100km. CO₂-Emissionen gewichtet kombiniert: 85 g/km. CO₂-Klasse: B. Kraftstoffverbrauch kombiniert und CO₂-Klasse bei entladener Batterie: 7,7 l/100 km. CO₂-Klasse: F). Gewerbekunden erhalten den Crossover ohne Anzahlung ab 383 Euro⁶ (netto) monatlich angeboten, während der Mazda CX-80 (Energieverbrauch gewichtet kombiniert für den Mazda CX-80 2026 Plug-in Hybrid Exclusive-Line: 4,0 l/100km und 14,6 kWh Strom/100km. CO₂-Emissionen

gewichtet kombiniert: 91 g/km. CO₂-Klasse: B. Kraftstoffverbrauch kombiniert und CO₂-Klasse bei entladener Batterie: 8,0-8,1 l/100 km. CO₂-Klasse: G) ohne Anzahlung bereits ab 452 Euro⁶ (netto) monatlich geleast werden kann.

■ Die beiden Modelle bilden die Speerspitze des aktuellen Produktportfolios von Mazda und wurden zum Modelljahr 2026 weiter aufgewertet. Zu den Neuerungen beim Mazda CX-60 gehören beispielsweise die Einführung der eleganten Außenfarbe Polymetal Grey, neue Felgen in Silber Metallic und der Nothalteassistent (DEA) für das sichere und kontrollierte Anhalten des Fahrzeugs bei Bewusstseinsverlust des Fahrers. Je nach Ausstattungslinie stehen jetzt zudem hellbraune Sitzbezüge aus Teil-Nappaleder und Veloursledernachbildung mit Steppung, ein zweifarbiges Lenkrad sowie ein mit Veloursledernachbildung überzogener Armaturenräger zur Wahl. Geräuschkundendes Glas in den

vorderen Seitenscheiben steigert den Akustikkomfort an Bord. Einzug halten außerdem die Hybrid-Navigation, die Alexa-Sprachsteuerung sowie verbesserte Assistenzsysteme wie ein Notbremsassistent mit Erkennung entgegenkommender Fahrzeuge (SBS HCM) sowie ein Spurhalteassistent mit Lenkunterstützung und Ausweichassistent (ELK).

■ Zu den Neuerungen zum Modelljahr 2026 zählt auch beim Mazda CX-80, der mit knapp fünf Metern Länge und Platz für bis zu sieben Personen der geräumigste Crossover der aktuellen Modellpalette von Mazda ist, der Nothalteassistent (DEA) sowie eine geräuschkundende Verglasung. Zwei leistungsstarke, elektrifizierte Antriebe stehen für dieses Modell zur Wahl: der Plug-in-Hybrid e-Skyactiv PHEV (Energieverbrauch gewichtet kombiniert 4,0-4,1 l/100 km und 14,6-14,7 kWh/100 km, CO₂-Emissionen gewichtet kombiniert 90-93 g/km, CO₂-Klasse B, Kraftstoffverbrauch

kombiniert und CO₂-Klasse bei entladener Batterie 8,0-8,1 l/100 km, CO₂-Klasse G) und der e-Skyactiv D 254 Reihensechszylinder-Diesel (Energieverbrauch kombiniert 5,6-5,7 l/100 km, CO₂-Emissionen 146-149 g/km, CO₂-Klasse E) mit 48-Volt Mazda M Hybrid Boost System.

■ Bei Abschluss eines Leasingvertrages ist die Mazda Neuwagengarantie über sechs Jahre bis maximal 150.000 Kilometer stets inbegriffen. Die im Wettbewerbsvergleich überdurchschnittlich lange Herstellergarantie deckt im Falle von Material- oder Herstellungsfehlern die Reparatur oder den Austausch des betroffenen Teils ab; nur Verschleißteile sind davon ausgenommen.

Weitere Informationen zur elektrischen Reichweite, Energiekosten, Kfz-Steuer und CO₂-Kosten finden Sie unter www.mazda.de/Energieverbrauch.

Text & Foto: Mazda

¹ 6 Jahre Garantie gemäß den Mazda Garantiebedingungen. Mehr Informationen finden Sie hier.

² Ein Privat-Leasing-Angebot (Kilometer-Leasing) der Mazda Finance – einem Service der Santander Consumer Leasing GmbH (Leasinggeber), Santander-Platz 1, 41061 Mönchengladbach – für den Mazda CX-30 e-Skyactiv G 140 Prime-Line | 2,5l Benziner 103 (140) kW (PS) bei 48 Monaten Laufzeit, monatlichen Leasingraten à 243,00 €, 10.000 km Laufleistung pro Jahr und einer Leasing-Sonderzahlung von 0,00 €. Bonität vorausgesetzt. Preise (brutto) jeweils zzgl. Überführungs- und Zulassungskosten. Beinhaltet Kundenrabatt teilnehmender Mazda Vertragshändler. Angebot ist gültig für Privatkunden und nicht mit anderen Nachlässen/Aktionen kombinierbar.

³ Amazon, Alexa und andere damit zusammenhängende Marken sind Marken von Amazon.com, Inc. oder seinen verbundenen Unternehmen. Amazon Alexa ist zurzeit in Englisch, Deutsch, Französisch, Italienisch und Spanisch verfügbar. Die Mazda Connect-Systemsprache sowie der Standort müssen auf eine Sprache und ein Land eingestellt sein, die von Amazon Alexa unterstützt werden.

⁴ Ein Privat-Leasing-Angebot (Kilometer-Leasing) der Mazda Finance – einem Service der Santander Consumer Leasing GmbH (Leasinggeber), Santander-Platz 1, 41061 Mönchengladbach – für den Mazda CX-5 e-Skyactiv G141 Prime-Line | 2,5l Benziner 104 (141) kW (PS) bei 48 Monaten Laufzeit, monatlichen Leasingraten à 353,00 €, 10.000 km Laufleistung pro Jahr und einer Leasing-Sonderzahlung von 0,00 €. Bonität vorausgesetzt. Preise (brutto) jeweils zzgl. Überführungs- und Zulassungskosten. Beinhaltet Kundenrabatt teilnehmender Mazda Vertragshändler. Angebot ist gültig für Privatkunden und nicht mit anderen Nachlässen/Aktionen kombinierbar.

⁵ Monatliche Rate zzgl. Mehrwertsteuer für ein gewerbliches Leasingangebot (Kilometer-Leasing) der Mazda Finance – einem Service der Santander Consumer Leasing GmbH (Leasinggeber), Santander-Platz 1, 41061 Mönchengladbach – bei 0,00 € Sonderzahlung, 36 Monaten Laufzeit und 30.000 km Gesamtfahrleistung für einen Mazda CX-5 e-Skyactiv G141 Prime-Line | 2,5l Benziner 104 (141) kW (PS). Inklusive einer GAP-Vereinbarung gemäß den Allgemeinen Geschäftsbedingungen und Regelungen für Kilometerleasingverträge mit gewerblichen Kunden. Beinhaltet teilnehmender Mazda Vertragshändler. Das Angebot ist gültig für Gewerbekunden, Freiberufler oder Selbstständige und jeweils zzgl. Überführungs- und Zulassungskosten.

⁶ Monatliche Rate zzgl. Mehrwertsteuer für ein gewerbliches Leasingangebot (Kilometer-Leasing) der Mazda Finance – einem Service-Center der Santander Consumer Leasing GmbH (Leasinggeber), Santander-Platz 1, 41061 Mönchengladbach – bei 0,00 € Sonderzahlung, 36 Monaten Laufzeit und 30.000 km Gesamtfahrleistung für den Mazda CX-60 e-Skyactiv PHEV Prime-Line | 2,5l Benziner + Elektro 241 (327) kW (PS) bzw. den Mazda CX-80 e-Skyactiv PHEV Exclusive-Line | 2,5l Benziner + Elektro 241 (327) kW (PS) inklusive einer GAP-Vereinbarung gemäß den Allgemeinen Geschäftsbedingungen und Regelungen für Kilometerleasingverträge mit gewerblichen Kunden. Beinhaltet Kundenrabatt teilnehmender Mazda Vertragshändler. Das Angebot ist nur gültig für Gewerbekunden, Freiberufler oder Selbstständige und jeweils zzgl. Überführungs- und Zulassungskosten.



Energieverbrauch kombiniert: 6,0 l/100 km. CO₂-Emissionen kombiniert: 135 g/km. CO₂-Klasse: D. Weitere Informationen zur elektrischen Reichweite, Energiekosten, Kfz-Steuer und CO₂-Kosten finden Sie unter www.mazda.de/Energieverbrauch.

¹ Ein Privat-Leasing-Angebot (Kilometer-Leasing) der Mazda Finance – einem Service der Santander Consumer Leasing GmbH (Leasinggeber), Santander-Platz 1, 41061 Mönchengladbach – für einen Mazda CX-30 e-Skyactiv G 140 Prime-Line | 2,5 l Benziner 103 kW (140 PS), bei 252 € monatlicher Leasingrate, 0,00 € Leasing-Sonderzahlung, 48 Monaten Laufzeit und 10.000 km Laufleistung pro Jahr, zzgl. 1.220 € Überführungs-kosten, die von uns als Händler abgerechnet werden, und zzgl. Zulassungskosten. Bonität vorausgesetzt. Angebot ist gültig bis zum 28.02.2026 für Privatkunden und ist nicht mit anderen Nachlässen/Aktionen kombinierbar.

² 6 Jahre Garantie gemäß den Mazda Garantiebedingungen. Mehr Informationen finden Sie unter www.mazda.de/garantie. Beispielfotos von Fahrzeugen der jeweiligen Baureihe, die Ausstattungsmerkmale der abgebildeten Fahrzeuge sind nicht Bestandteil des Angebotes.

ALWIN HÖFFNER GMBH

An den drei Eichen 2 · 66978 Clausen

Tel. 06333/92180 · www.mazda-autohaus-hoeffner-clausen.de

Stephanie Grimm ADHS

Das Aufmerksamkeits-Defizit-Hyperaktivitäts-Syndrom

Liebe Leser, ich hoffe Sie sind gut in das neue Jahr gestartet. Im Februar geht es um eine Erkrankung bei der zunächst hauptsächlich Kinder betroffen sind, aber mittlerweile gibt es auch Betroffene, die die Diagnose im Erwachsenenalter bekommen und zwar um ADHS – das Aufmerksamkeits-Defizit-Hyperaktivitäts-Syndrom. Viele Menschen in der Bevölkerung kennen ADHS als neue „Mode-Diagnose“. Die Denkweise der Allgemeinheit ist oft: Die Eltern kümmern sich zu wenig, das Kind isst zu viele Süßigkeiten, das Kind sitzt zu viel am Handy oder PC, das Kind macht zu wenig Sport, ADHS ist eine erfundene Krankheit und vieles mehr. Aber seit den 90er Jahren gab es Durchbrüche bei der Genforschung die eine starke genetische Grundlage und die neurobiologische Basis belegen und damit muss man von der Vorstellung eines reinen Erziehungsproblems weggehen.

Hier ein paar grundlegende Informationen:

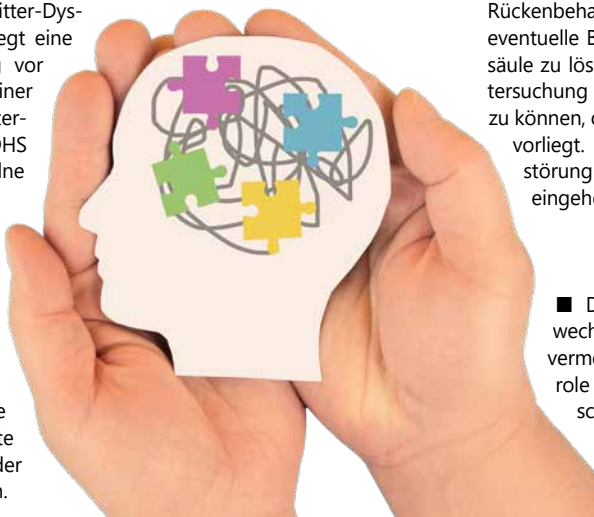
- ADHS ist eine der häufigsten psychischen Erkrankungen bei Kindern und Jugendlichen
- Die Häufigkeit liegt bei etwa 5 %.
- Jungen sind häufiger betroffen als Mädchen, bei Ihnen zeigt sich häufiger der hyperaktive Typ, der im Alltag eher auffällt.
- Bei den Mädchen dominiert das träumerische-abwesende Verhalten, dies entspricht dann eher ADS.

Was ist ADHS denn eigentlich?

- ADHS ist eine neurobiologische Entwicklungsstörung bei der es zu

einer Neurotransmitter-Dysbalance kommt. Oft liegt eine verzögerte Hirnreifung vor und es kommt zu einer gestörten Netzwerkinteraktion im Gehirn. ADHS betrifft nicht nur einzelne Hirnareale, sondern die Art und Weise wie Netzwerke im Gehirn miteinander kommunizieren.

- Ganz vereinfacht ausgedrückt kann man es sich so vorstellen, dass die rechte und linke Gehirnhälfte nicht gut miteinander kommunizieren können.



Rückenbehandlung gemacht um eventuelle Blockaden in der Wirbelsäule zu lösen, es wird eine Urinuntersuchung gemacht um feststellen zu können, ob eine sogenannte HPU vorliegt. Auf diese Stoffwechselstörung möchte ich kurz näher eingehen.

Was ist die HPU?

- Die HPU ist eine Stoffwechselstörung bei der vermehrt sogenannte Pyrrole über den Urin ausgeschieden werden. Diese Pyrrole binden Zink, Mangan und Vitamin B6 an sich. Diese fehlen dann dem Körper und können

ähnliche Symptome wie bei ADHS machen. Daher ist es enorm wichtig diese Erkrankung auszuschließen oder mit in die schulmedizinische ADHS-Behandlung aufzunehmen. Die Behandlung der HPU besteht in der Gabe der fehlenden Mikronährstoffe und Vitamine.

Die Symptome der HPU können sein:

- Konzentrationsschwäche, schlechtes Kurzzeitgedächtnis
- Beschwerden mit den Augen
- Kopfschmerzen, Schlaflosigkeit, Erschöpfung
- Entwicklungsstörungen
- Verdauungsstörungen
- Infektanfälligkeit

■ Des Weiteren sollte während der Wartezeit eine Untersuchung beim Augenoptiker auf eine Weitwinkelfehlsichtigkeit erfolgen und eine Untersuchung beim HNO-Arzt ob zusätzlich eine auditive Wahrnehmungsstörung besteht.

Wie wird ADHS behandelt?

■ Die schulmedizinische Behandlung besteht in der Regel in der Gabe von Medikamenten, Ritalin ist das wohl bekannteste. Durch die Einnahme können sich Betroffene besser konzentrieren, sind innerlich ruhiger und klarer, haben eine bessere Wahrnehmung von Außenreize. Oft wird die medikamentöse Therapie mit einer Verhaltenstherapie, Coaching und Ergotherapie kombiniert. Leider können die Medikamente Nebenwirkungen verursachen wie Bauchschmerzen, Kopfschmerzen, Herzklopfen, etc., dann sollte die Dosis überprüft werden. Durch die Medikamente kann es vermieden werden, dass Kinder mit ADHS aufgrund ihrer Symptomatik ausgegrenzt werden.

■ Eine ergänzende ganzheitliche Behandlung je nach Diagnostik macht sehr viel Sinn. Da wären zum Beispiel die Gabe von Omega 3 und Nahrungsergänzungsmittel je nach Ergebnis der Vollblutanalyse zu erwähnen. Auch eine gezielte Darmbehandlung je nach Stuhltest und die Anpassung der Ernährung können zur Symptombesserung bei den Betroffenen beitragen.

Welche Symptome hat man bei einer ADHS-Erkrankung?

- Die Hauptsymptome sind motorische Unruhe, Impulsivität und Einschränkungen im Bereich der Aufmerksamkeit. Bei Erwachsenen zeigt sich ADHS häufig anders, sie haben eher Probleme mit der Organisation und dem Zeitmanagement, haben Stimmungsschwankungen und innere Unruhe. ADHS verwächst sich nicht, die Betroffenen lernen damit umzugehen.

Wie wird ADHS diagnostiziert?

- Oft wird die Verdachtsdiagnose im Vorschul- bzw. Grundschulalter gestellt. Der Weg führt die Betroffenen dann über den Kinderarzt zu Spezialärzten wie Kinderneurologen. Dort werden verschiedene psychologische Tests und Untersuchungen gemacht, die Diagnose gestellt und je nach Ausprägung vom ADHS auch die passende Medikation verschrieben. Leider haben die darauf spezialisierten Ärzte in der Regel eine sehr lange Wartezeit, während der die betroffenen Kinder weiter in ihrem Alltag gefangen sind.

- Während der Wartezeit auf den Termin beim Facharzt können die betroffenen Familien auch die Möglichkeit der ganzheitlichen Diagnostik nutzen. Dabei werden die Mikronährstoffe im Vollblut getestet, es wird eine Darmdiagnostik gemacht, es wird eine



Praxis für Naturheilkunde

Stephanie Grimm

Talstr.35 • 66987 Thaleischweiler-Fröschen

Telefon: 06334 9846561

stephanie-grimm.com • hp@stephanie-grimm.com

Ich wünsche Ihnen einen beschwerdefreien Februar.
Herzliche Grüße, Ihre Stephanie Grimm



PHYSIOTHERAPIE MACK & TEAM

Marie-Curie-Straße 13

66953 PS - Husterhöhe

Telefon 06331-63076 | Fax 06331-5 00 03 59

info@physiotherapie-mack.de

20 JAHRE 2005 - 2025
PHYSIOTHERAPIE MACK & TEAM

- Krankengymnastik
- Massage
- Lymphdrainage
- Manuelle Therapie
- Vojta für Kinder
- Bobath-Konzept
- PNF
- Schroth Therapie
- Kiefergelenkbehandlung (CMD)
- Hausbesuche
- Präventionskurse

www.physiotherapie-mack.de

Ihr gutes Recht

Parkverstoß auf dem Supermarktparkplatz - was viele Autofahrer nicht wissen

Parkverstöße auf Supermarktparkplätzen sorgen immer wieder für Ärger bei Autofahrern. Viele gehen davon aus, dass dort dieselben Regeln gelten wie im öffentlichen Straßenverkehr. Tatsächlich handelt es sich bei Supermarktparkplätzen jedoch regelmäßig um Privatgrundstücke, auf denen nicht die Straßenverkehrsordnung, sondern zivilrechtliche Vorschriften Anwendung finden. Diese rechtliche Besonderheit ist häufig der Grund dafür, dass Autofahrer mit Zahlungsaufforderungen konfrontiert werden, die sie nicht erwartet haben. Parkverstöße auf Supermarktparkplätzen sorgen immer wieder für Ärger bei Autofahrern. Viele gehen davon aus, dass dort dieselben Regeln gelten wie im öffentlichen Straßenverkehr. Tatsächlich handelt es sich bei Supermarktparkplätzen jedoch regelmäßig um Privatgrundstücke, auf denen nicht die Straßenverkehrsordnung, sondern zivilrechtliche Vorschriften Anwendung finden. Diese rechtliche Besonderheit ist häufig der Grund dafür, dass Autofahrer mit Zahlungsaufforderungen konfrontiert werden, die sie nicht erwartet haben.

■ Mit dem Befahren eines Supermarktparkplatzes kommt in der Regel ein privatrechtlicher Nutzungsvertrag zwischen dem Fahrzeugführer und dem Grundstückseigentümer oder dem von ihm beauftragten Parkplatzbetreiber zustande. Die Bedingungen dieses Vertrags ergeben sich aus den am Parkplatz angebrachten Hinweisschildern. Üblich sind Regelungen zur maximalen Parkdauer, zur Nutzung einer Parkscheibe, zur Beschränkung auf die Dauer des Einkaufs oder zum Parken ausschließlich innerhalb gekennzeichneten Flächen. Ein Verstoß gegen diese Vorgaben stellt keinen bußgeldbewehrten Verkehrsverstoß dar, sondern eine Vertragsverletzung.

■ Die Folge ist nicht etwa ein behördliches Bußgeld, sondern eine zivilrechtliche Forderung in Form einer Vertragsstrafe. Diese wird häufig umgangssprachlich als Strafzettel bezeichnet, ist rechtlich jedoch anders einzuordnen. Die Höhe der verlangten Beträge bewegt sich meist im Bereich von 20 bis 40 Euro. Solche Forderungen sind grundsätzlich zulässig, sofern die vertraglichen Bedingungen klar, verständlich und gut sichtbar kommuniziert wurden und

die Vertragsstrafe in einem angemessenen Verhältnis zum Verstoß steht.

■ Besonderes Augenmerk verdient die Frage der Haftung. Anders als im Ordnungswidrigkeitenrecht kann auf privaten Parkplätzen häufig der Fahrzeughalter in Anspruch genommen werden, selbst wenn er das Fahrzeug nicht persönlich geführt hat. Die hierfür erforderlichen Halterdaten dürfen Parkplatzbetreiber unter bestimmten Voraussetzungen über das Kraftfahrt-Bundesamt erlangen. Auch zusätzliche Kosten, etwa für Halterermittlung oder Inkasso, werden nicht selten geltend gemacht, sind jedoch nicht in jedem Fall rechtlich durchsetzbar.

■ Nicht jede Zahlungsaufforderung ist berechtigt. Zweifel an der Rechtmäßigkeit bestehen insbesondere dann, wenn die Beschilderung unzureichend oder missverständlich war, die Parkdauer fehlerhaft ermittelt wurde oder technische Hilfsmittel unzuverlässig eingesetzt worden sind. Auch unverhältnismäßig hohe Vertragsstrafen oder pauschal angesetzte Zusatzkosten können angreifbar sein. In solchen Fällen kann es sich lohnen, die Forderung

kritisch zu prüfen und gegebenenfalls zurückzuweisen.

Daher unser Rat für Sie:

■ Achten Sie beim Abstellen Ihres Fahrzeugs auf Supermarktparkplätzen sorgfältig auf die ausgehängten Nutzungsbedingungen und bewahren Sie, insbesondere bei zeitlich begrenztem Parken, einen Nachweis über Ihren Einkauf auf. Sollten Sie dennoch eine Zahlungsaufforderung erhalten, leisten Sie keine vorschnelle Zahlung. Eine rechtliche Prüfung kann klären, ob die Forderung berechtigt ist, und helfen, unnötige Kosten zu vermeiden.



Kanzlei Weishaar

Baumbuschstr. 30A • 66976 Rodalben
Telefon: 06331 141088-3 • Fax: 141088-4
kanzlei-weishaar.de • info@kanzlei-weishaar.de
WhatsApp: 0176-67698020



Schnelle Hilfe bei Herzstillstand

Mitarbeiterin der Neuen Apotheke Rodalben leistet Erste-Hilfe und rettet Leben

Anfang des Jahres brach ein Kunde in dem Geschäft von Lotto Schneider in Rodalben zusammen. Inhaberin Heike Schneider setzte umgehend einen Notruf ab. Über die App Katretter wurde die Ersthelferin Sabrina Burkhardt alarmiert, eine Mitarbeiterin der Neuen Apotheke im Haus nebenan, die sofort zu Lotto Schneider eilte. Vor Ort führte sie eine Herz-Druck-Massage durch, bis der Rettungsdienst eintraf. Durch ihr schnelles Eingreifen rettete Burkhardt sehr wahrscheinlich das Leben des Kunden. Sie ist schon seit Beginn der Initiative Katretter im Landkreis Südwestpfalz ehrenamtlich aktiv.

■ Ziel des Ersthelfersystems Katretter ist es, schnelle Hilfe bei medizinischen Problemen zu organisieren, bis der Rettungsdienst, der Notarzt oder eine First-Responder-Einheit eintrifft.

■ In Deutschland erleiden jedes Jahr mehr als 50.000 Menschen einen Herz-Kreislauf-Stillstand, nur zehn Prozent der Betroffenen überleben. Denn bei einem Herzstillstand ohne Wiederbelebungsmaßnahmen sinkt die Überlebenschance pro Minute um zehn Prozent. Dabei

sind oft Menschen in der Nähe, die mit Erster Hilfe spontan helfen und Leben retten könnten. Das Problem dabei: diese freiwilligen Helfer müssen über die Situation schnell informiert werden.

■ Nach Eingang eines Notrufs zum Beispiel über 112 wird geprüft, ob sich registrierte Ersthelfende in der Nähe befinden. Die qualifizierten Helfenden erhalten eine Push-Nachricht mit Details zum Einsatzort. Diese können den Einsatz annehmen

und lebensrettende Maßnahmen bis zum Eintreffen des Rettungsdienstes leisten. Seit dem Start des Projekts haben sich über 30.000 Helfende deutschlandweit registriert. Mehr als 85.000 Einsätze wurden ausgelöst, und in über 63.000 Fällen konnten Helfende aktiv werden. Diese Zahlen verdeutlichen den lebensrettenden Beitrag des Systems.



Frank Paul bedankte sich bei seiner Retterin Sabrina Burkhardt.

Text Red, Foto: Schneider

Treffen der Motorradfreunde Rodalben

Auch 2025 trafen sich am 24. Dezember zahlreiche Motorradfahrer und Motorradfreunde am Johanniskreuz, um gemeinsam für den guten Zweck zu spenden. Die Motorradfreunde Rodalben konnten dabei erneut eine beachtliche Spendensumme sammeln.



■ Mit der kostenlosen Ausgabe von Heiß-Getränken zeigten sich die Biker und Motorrad Freund wieder sehr spendabel und dabei kam erneut eine beachtliche Spende für die Kindertafel Pirmasens zusammen.

■ Ein besonderer Dank gilt der Firma Rittersbacher für die kostenlose Bereitstellung eines Transporters sowie dem Weingut Harry.

Text & Foto: Privat

Mitglieder der Motorradfreunde Rodalben übergaben die Spende aus der diesjährigen Weihnachtsaktion am Johanniskreuz an die Kindertafel Pirmasens.



01.02.2026

Pirmasens. Pirmasenser Faschnachtszug ab 13:11 Uhr in der Innenstadt mit anschließender Halli-Galli-Party auf dem Exerzierplatz

06.02.2026

Lemberg. Vermordelte Turnstunde ab 20:11 Uhr in der Turnhalle des TVLemberg. Eintritt frei

Waldfischbach. Frauensitzung des Karnevalverein Waldfischbach ab 18 Uhr im Bürgerhaus Schuhfabrik. Eintritt 10 € Vorbestellung unter KVWaldfischbach@gmx.de

07.02.2026

Pirmasens. Kinderfasching des TVP 14 bis 17 Uhr in der TVP-Halle. Eintritt

Erwachsene 3 € in der 2,50 €. Infos unter 0162/9176938

Pirmasens. CVP Prunksitzung von 19:31 bis 23:31 Uhr in der Festhalle Pirmasens. Infos unter 06331/6080888

08.02.2026

Pirmasens. CVP-Kinderfasnacht von 14:11 bis 18:11 Uhr in der Festhalle Pirmasens. Infos unter 06331/6080888

Lemberg. Kinderfasching ab 14 Uhr in der Turnhalle des TVLemberg. Mit Basolino, Musik und Spielen

12.02.2026

Pirmasens. TVP-Weibersitzung ab 20:11 Uhr in der TVP-Halle. Eintritt 10 € Kartenvorverkauf mo und mi von 17 bis 19 Uhr im oberen Foyer des TVP.

14.02.2026

Pirmasens. TVP Gaudisitzung ab 19:33 Uhr in der TVP-Halle. Eintritt 12 € Kartenvorverkauf mo und mi von 17 bis 19 Uhr im oberen Foyer des TVP.

15.02.2026

Dahn. Fastnachtszug mit Straßenfasenacht ab ca 13 Uhr im Ortskern.

16.02.2026

Bundenthal. Rosenmontagszug durch Bundenthal ab 14 Uhr

17.02.2026

Bruchweiler-B. Fastnachtszug durch Bruchweiler ab 13.30 Uhr im Ortskern.

Hauenstein. Hääschnder

Stroßefasnacht mit Afterzug-Party ab 13:30 Uhr mit Ziel Johann-Naab-Platz.

20.02.2026

Pirmasens. Vortrag ALT BÄRMESENS mit Heike Wittmer ab 19 Uhr im CVJM-Haus in der Schachenstraße. Teilnahme kostenlos Spende erwünscht.

Rodalben. Rodalber Nachtwächterführung ab 19 Uhr am Dr.-Lederer-Haus. Infos und Anmeldung unter 0152/21664944 oder AnkeVogel@G-IG.de

21.02.2026

Pirmasens. 21.02.2026 bis 22.02.2026. Messe ProVita in den Messehallen. Infos unter provita-messe.de

Pirmasens. Nachteulengottesdienst ab 20 Uhr in der Lutherkirche zum Thema Hair/Haare - zwischen verstecken und Mode.

22.02.2026

Vinningen. Vernissage Matthias Struggala ab 11 Uhr im Kulturzentrum Alte Kirche Vinningen. Eintritt frei

25.02.2026

Pirmasens. Vortrag zum Thema Politik und Gesellschaft in den 1920er mit Prof. Dr. Michael Dreyer ab 18 Uhr im Carolinensaal. Eintritt frei.

28.02.2026

Bad Dürkheim. Bad Dürkheimer (W) Einkaufsnacht. Infos unter www.bad-duerkheim.de

SPENDE BLUT

TERMINE:

Freitag, 13.02.
Pirmasens, Innenstadt
 Campus Wellness & Sports,
 Kantstraße 1
 15:30 - 19:00 Uhr
 Bitte Termin reservieren!



Dienstag, 17.02.
Lemberg, Freizeithalle
 Annastraße 12
 16:00 - 19:30 Uhr
 Bitte Termin reservieren!



Donnerstag, 19.02.
Waldfischbach-Burgalben
 Bürgerhaus Schuhfabrik,
 Friedhofstraße 3
 16:00 - 20:00 Uhr
 Bitte Termin reservieren!



Rodalben, 20.02.
Berufsbildende Schule
 Gabelsbergerstraße 6,
 16:00 - 20:00 Uhr
 Bitte Termin reservieren!



Oli's Biergarten **sky ALLE Spiele** **des des FCK Live**

TERMINE im FEBRUAR 26

AM SPIEGELBRUNNEN

07.02. ab 11:00 Uhr	Närrischer Nachmittag
ab 20:30 Uhr	Darmstadt - FCK
13.02. ab 17:00 Uhr	Steakabend (nur mit Voranmeldung)
14.02. ab 13:00 Uhr	FCK - Fürth
15.02. 10 - 14 Uhr	Närrischer Frühschoppen
22.02. ab 13:30 Uhr	Münster - FCK
27.02. ab 17:00 Uhr	Steakabend (nur mit Voranmeldung)
28.02. ab 13:00 Uhr	FCK - Paderborn

ACHTUNG
 geänderte Öffnungszeiten!

Inh. Oliver Orth
 Am Spiegelbrunnen 3
 66976 Rodalben

Tel: 0 63 31 - 6 08 55 30
 spiegelbrunnen.rodalben@freenet.de
 Spiegelbrunnen.com

Öffnungszeiten:
 bis Ende März Täglich
 10:00 Uhr - 20:00 Uhr
 bei Bedarf länger!

Der Karneval Verein Waldfischbach

lädt ein...

zur Frauensitzung

am 06.02.2026
 Einlass: ab 18 Uhr Beginn: 19:11 Uhr
 Eintritt: 10€

Die Veranstaltungen finden im Bürgerhaus Schuhfabrik, Friedhofstr. 3 in 67114 Waldfischbach-Burgalben statt.

Karten können über KVWaldfischbach@gmx.de vorbestellt werden oder sind an der Abendkasse erhältlich.

Merzalwer Burgnarre e.V.

11. NACHTUMZUG

14. FEBRUAR 2026

19.11 UHR

66978 MERZALBEN

NACH DEM UMZUG ABSCHLUSS FEUERWERK auf dem Afterzug-Platz

WWW.MERZALWER-BURGNARRE.DE

12.02.2026

ALTWEIBER FASCHING

Schillerhalle Donsieders

18:30 Uhr · Eintritt 5,00€

Verkehrsverein Donsieders e. V.

ab 20:00 Uhr · Livemusik

BLECH DUBBE

KARTENVORVERKAUF
 Bäckerei Lickteig Donsieders

Ausstellung „Waldwunder“ erneut im Haus der Nachhaltigkeit

Bis zum 13. Februar ist die Kunstaussstellung aus Schnur und Garn aufgrund der großen Nachfrage erneut im Haus der Nachhaltigkeit zu sehen. Pilze, Blätter, Flechten, Moose, Rinde, all diese Details machen das Gesamtgefüge unseres Pfälzerwaldes aus. Ein beeindruckendes Kunstobjekt hat den Wald nun in all seinen Einzelheiten täuschend echt nachgebaut – aus Schnur und Garn!

■ Mehr als hundert engagierte Frauen aus der Region haben mit viel Hingabe und Kreativität ein detailreiches, gehäkeltes Werk geschaffen.

■ Das „Waldwunder“ entstand auf Initiative des Vereins Kultur und Kunst Leinsweiler e.V. unter der Leitung von Konnie Keller. Die Künstlerin aus Roßdorf bei Darmstadt, möchte die Schönheit und Vielfalt des Ökosystems in den Fokus rücken. Zum Projekt sagt sie: „Meine wolligen Waldstücke sind gehäkelte Kunst-Statements für den Erhalt unserer Wälder.“ Über die künstlerisch-ästhetische Dimension möchte sie auf die Schönheit und Bedrohung der Wälder aufmerksam machen und ein Bewusstsein dafür schaffen, dass wir intakte Wälder als Lebensgrundlage brauchen.

■ Die filigrane Ausstellung, bestehend aus mehreren Werken, ist das Ergebnis eines mehrmonatigen Projektes, bei dem der Wald mit der Häkelnadel zum Leben erweckt wurde. Tausende einzelne Elemente wurden kunstvoll arrangiert.



© Landesforsten.RLP.de/ P. Hochscheidt

Besucherinnen und Besucher können die Ausstellung zu unseren Öffnungszeiten, Montag bis Freitag 10:00 bis 16:00 kostenlos besichtigen

Gästeführer machen wechselvolle Stadtgeschichte erlebbar

Die wechselvolle Geschichte von Pirmasens bewegt Touristen wie Bewohner der Siebenhügelstadt gleichermaßen. Im vergangenen Jahr haben 229 Interessierte an den offenen Gästeführungen teilgenommen.

■ Vor diesem Hintergrund hat Stadtarchivarin Heike Wittmer zusammen mit ihren Mitarbeitern Norman Salzmann und Peter Felber in enger Abstimmung mit den 15 Gästeführern auch für 2026 wieder ein abwechslungsreiches Programm konzipiert. Zwischen Februar und November werden zehn Termine zu unterschiedlichen Themenkomplexen angeboten, darunter zahlreiche Premieren.

■ Zum Auftakt heißt es am 7. Februar „Stars and Stripes, Hightech und Fußball“. Die Husterhöhe blickt auf eine außergewöhnliche Entwicklung zurück – vom bedeutenden US-Militärstandort zum modernen Zentrum für Bildung, Innovation, Sport und Wirtschaft. Per Omnibus erkunden die Teilnehmer die vielfältigen Stationen dieses Wandels und erfahren mehr über die Zeit der amerikanischen Garnison, die das Leben in

Pirmasens jahrzehntlang prägte. Heute präsentiert sich die Husterhöhe als lebendiger Stadtteil mit zukunftsorientierter Ausrichtung: Hier befinden sich die Hochschule Kaiserslautern (Campus Pirmasens), das

Innovations- und Gründerzentrum ISC, das renommierte Prüf- und Forschungsinstitut PFI, moderne Unternehmen wie die Convar Deutschland GmbH, die Automeile sowie ein vielfältiger Sportpark.



Bei der Bustour „Stars and Stripes, Hightech und Fußball“ geht es am 7. Februar auf die Husterhöhe. Das Foto zeigt das Gebäude der Pirmasens American School im Jahr 1998. (Foto: Sammlung / Stadtarchiv)

Die offenen Gästeführungen finden jeden ersten Samstag zwischen Februar und November statt. Beginn aller Führungen ist jeweils um 14.30 Uhr. Die Touren dauern in der Regel rund 90 Minuten. Das Angebot „Vom Grundstein bis zum Glockenturm“ sowie die Bustour auf der Husterhöhe sind mit zwei Stunden veranschlagt. Erwachsene zahlen für die Teilnahme pro Person sieben Euro; Kinder (bis 14 Jahre) sind frei. Abweichende Preise gelten für die Bustour (jeweils 17 Euro). Eine Anmeldung für die Bustour ist unbedingt erforderlich. Weitere Auskünfte erteilt das Stadtarchiv unter den Telefonnummern 06331 / 842299 oder 842832.

Bürgerhaus
Schuhfabrik

Kultur

im Bürgerhaus Schuhfabrik

2026

Alle Veranstaltungen

» ALICE HOFFMANN «

18. April 2026
Alice Hoffmann
Torschlusspanik

Es geht ums Alter, ums Älterwerden und auch Sterben. Manche sind allerdings schon vorher tot. Also: überlegen, ob es Dinge gibt, die man gerne tun würde und einfach machen. Ein Thema, das nicht einfach daherkommt, gerade wenn man daraus ein zum Nachdenken anregendes „Gute-Laune-Programm“ machen möchte. Mit viel Humoreske, Spitzzüngigkeit und schlüpfrigkecker Wortakrobatik kommen die Lachmuskeln nicht zu kurz. Als „Hilde Becker“ aus der ARD Kultserie wurde Alice Hoffmann bundesweit bekannt in ihrer Paraderolle der naiven, lieben aber einfältigen Hausfrau.

18. April 2026
Beginn: 20:00 Uhr

Freitag, 08. Mai 2026

Conni
Das Musical

„Conni - Das Musical“ ab 3 Jahren. Conni hat Geburtstag und so einiges vor: Spielen, toben, tanzen, singen, mit ihren Freunden die weltbeste Schokotorte „Conni-Super-Selber-Spezial!“ backen, und mit Teddy und Kater Mau kuscheln ... und dann ist Conni: Endlich groß! Auch Connis Eltern und ihr kleiner Bruder Jakob stehen ihr zur Seite. An Connis Geburtstag wird bestimmt alles klappen, und der super tollen Geburtstagsfeier steht nichts im Wege. Oder...? - einzigartig und besonders, exklusiv vom Cocomico Theater, durchgeführt von Kammeroper Köln, auf großer Tournee!

Freitag, 8. MAI 2026
Bürgerhaus Schuhfabrik Wald Fischbach-Burgalben
Beginn: 16 Uhr - Info: www.buergerhaus-schuhfabrik.de
Kammeroper Köln
Zentrum für Theater und Musik

08. Mai 2026
Beginn: 16:00 Uhr

Kontakt:
Bürgerhaus Schuhfabrik | Friedhofstraße 3
67714 Wald Fischbach-Burgalben
Telefon: 06333 925-221
E-Mail: buergerhaus-schuhfabrik@waldfischbach-burgalben.de

Vorverkauf:
Tickets online: www.reservix.de
in 67714 Wald Fischbach-Burgalben
Maik Wagner Bestellungen, Hauptstraße 80, Tel.: 06333 6029430
Zentralbücherei, Friedhofstr. 3, Tel.: 06333 925168
(Nur EC-Kartenzahlung!)

Bei allen Rheinpfalz Ticket Servicestellen
sowie unter der RTS-Ticket-Hotline : 0631 - 37 01-6618

Abendkasse:
30 Minuten vor Beginn der Veranstaltung geöffnet.
(Nur EC-Kartenzahlung!)

Weitere Termine finden Sie unter
www.buergerhaus-schuhfabrik.de

Programm der Ortsgemeinde
Wald Fischbach-Burgalben

www.pirmasens.de/stadtarchiv

Kino: Die drei ??? - Toteninsel

■ Kaum haben die Sommerferien begonnen, planen Justus (J. Weckauf), Peter (N. Wendt) und Bob (L. Brandl) einen Roadtrip.
 ■ Doch bevor sie aufbrechen können, bringt ein anonymer Anruf in der Zentrale ihre Pläne ins Wanken: Ein neuer Fall wartet auf die drei Detektive. Ihre Ermittlungen

führen sie zu einem geheimnisvollen Geheimbund namens Sphinx. Angeführt wird die Organisation vom undurchsichtigen Professor Phoenix (A. Pietschmann) und dessen Assistenten Olin (J. Schümann). Die Gruppe betreibt illegale Ausgrabungen und verkauft geraubte Artefakte gewinnbringend weiter.

■ Schon bald richtet sich der Fokus auf die Vulkaninsel Makatao, die unter dem Namen Toteninsel gefürchtet ist. Dort befindet sich eine Grabstätte, um die sich düstere Legenden ranken – angeblich soll niemand, der die Insel betritt, je zurückkehren. Trotz der Gefahr begibt sich Sphinx auf eine Expedition dorthin.

Welche Motive stecken hinter dieser riskanten Unternehmung? Und welche Rolle spielt der einflussreiche Unternehmer Joseph Saito Hadden (S. Kluth) bei dem Vorhaben?

FSK 6
 22. Januar 2026 im Kino
www.filmstarts.de



Buch: Die Jagd nach den magischen Münzen

von Jessie Burton (Autor), Annette von der Weppen (Übersetzer)

■ Zwei Kinder, ein sprechender Fluss und ein unbezahlbarer Schatz!
 ■ Als Bo eine glänzende Münze im Schlamm der Themse findet, glaubt sie, den Fluss sprechen zu hören. Du wirst nicht verlieren ... raunt er ihr

zu. Aber was bedeuten die Worte? Darauf hat auch Billy vom gegenüberliegenden Ufer keine Antwort. Doch er weiß von einer zweiten Münze, und gemeinsam machen sie sich auf die Jagd nach ihr, ehe der

alte Muncaster ihnen zuvorkommt. Denn auch er hat es auf die magischen Münzen abgesehen. Werden Bo und Billy schneller sein und das Wertvollste zurückbekommen, was sie je verloren haben?

■ Ein historisch-magisches Abenteuer über Familie, Verlust und die Kraft der Erinnerungen.

Altersempfehlung: ab 10 Jahren
www.amazon.de



Einfach das Rätsel ausfüllen, die richtige Antwort auf eine Postkarte an RWT Magazin, Baumbuschstraße 41, 66976 Rodalben oder eine E-Mail an gewinnen@rwt-magazin.de senden und schon könnt ihr etwas gewinnen. Unter allen Einsendungen mit der richtigen Lösung verlosen wir zwei Bücher „Die Jagd nach den magischen Münzen“ von Jessie Burton. Viel Spaß beim Rätseln!

Einsendeschluß ist am 11. Februar 2026.

Die Gewinner werden am 12. Februar 2026 unter www.mathiasedrich.de/rwt-gewinnspiel veröffentlicht!

- 1) Um wie viele Fragezeichen geht es in unserem Kinotipp?
- 2) Wie heißt der Geheimbund?
- 3) Wie lautet der Vorname des 1. Detektivs?
- 4) Welche Art von „Stätte“ befindet sich auf der Insel?(1.Wortteil)
- 5) Unter welchem Namen ist die Insel Gefürchtet (1. Wortteil)
- 6) Wie lautet der Titel unseres Buchtipps? (2. Wort)
- 7) Wie lautet der Nachname der Buchtipp-Autorin?
- 8) Was sagt der Fluss? (3. Wort)
- 9) Wie heißt Bos Freund?
- 10) An welchem Fluss spielt die Geschichte?



1										
2										
3										
4										
5										
6										
7										
8										
9										
10										



Lösung

1	2	3	4	5	6	7	8	9	10
---	---	---	---	---	---	---	---	---	----



Wie heißt eine Frau, die in die Steckdose greift?
 Funkenmariechen

Im Sportheim

Kinderfasching

Rosenmontag 16.02.26
 AB 15:00 Uhr

-Eintritt Frei
 -Spiele für Kinder
 -Faschingsmusik

Essen:
 Berliner, Brezeln, Pommes

Der Karneval Verein Waldfischbach

lädt ein...

zum Kindermaskenball

am 08.02.2026
 Einlass: ab 13:15 Uhr Beginn: 14:11 Uhr
 Eintritt: 2,50€

Die Veranstaltungen finden im Bürgerhaus Schuhfabrik, Friedhofstr. 3 in 67714 Waldfischbach-Burgalben statt.

14. BABY-UND KINDERBASAR

FÖRDERVEREIN KITA
 REGENBOGEN E.V.

15.03.2026
 11-13 UHR

WALDFISCHBACH-BURGALBEN

NUMMERNBASAR

Wir verkaufen für Stiel

Anmeldung und Nummernvergabe erfolgt ab dem 01.02.2026 unter foerdervereinkitaregenbogen.net

BERSTAUSSTATTUNG
A KINDERKLEIDUNG
B SPIELWAREN
B UMSTANDSMODE
Y KAFFEE & KUCHEN

Bürgerhaus Schuhfabrik
 großer Saal
 Waldfischbach-Burgalben

Kartenzahlung möglich!
 Schwangereneinlass 10:30 Uhr

Über Kuchenspenden freuen wir uns sehr!

cd-tipp

■ „The Demise Of Planet X“ klingt, als würde jemand im Hoodie am Kneipentresen stehen und dir im Sound eines halbkaputten Walkmans das Ende der Welt erklären: Schabende Electro-Beats, Dub-Schatten und minimaler Post-Punk treffen auf Jason Williams' giftigen Spoken-Word-Flow, der Konsumwahn, Social-Media-Abhängigkeit und politischen Zerfall sezziert.

■ Doch ist das neue Album von Sleaford Mods fast schon pop-tauglich, auch durch, sehr ungewöhnlich für das Duo aus Nottingham, prominente Gäste wie Gwendoline Christie und Aldous Harding. Richtig knallen „The Good Life“, „No Touch“ und „Elitest G.O.A.T.“, die stärksten Stücke des Albums sind gleichzeitig aggressiv und erstaunlich eingängig – der perfekte Soundtrack für alle, die genug haben, aber noch nicht aufgegeben.

■ Bereits im Handel ■ als CD, Vinyl, Mp3 & Stream

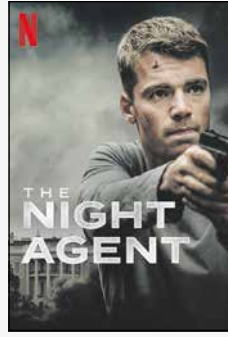


dvd/streaming-tipp

■ Die Staffel 3 des „Night Agent“ mischt die Serie richtig auf: Nach Staffel 1 (White-House-Intrige) und Staffel 2 (Cyber-Chaos) geht's jetzt um globale Terrornetzwerke, die von Istanbul bis Washington zielen. Peter Sutherland (Gabriel Basso), immer noch der sympathische Underdog vom FBI Night Action Desk, jagt nicht mehr nur lokale Verräter, sondern navigiert Allianzen mit CIA, Interpol und zwielichtigen Verbündeten.

■ Die Night Agents als verdeckte Krisenhelfer werden hier zur Speerspitze gegen einen „Schattenkrieg“, inspiriert von realen Bedrohungen wie Hybrid-Terror und Drohnen-Angriffe. Und Peters Privatleben kriegt endlich Tiefe. Visuell ein dickes Upgrade: Action in Istanbul-Bazaren, D.C.-Nachstraßen und Wüsten-Chases, gedreht mit dickem Budget für echten Drive.

■ Ab 19. Februar auf Netflix ■ FSK 16



kino-tipp

■ „Crime 101“ ist ein elegant aufgezogener Heist-Thriller, der konsequent auf seine Starpower setzt: Chris Hemsworth als Juwelendieb mit Charisma, Halle Berry als desillusionierte Versicherungsmaklerin und Mark Ruffalo als raffinierter Ermittler treffen in einem Dreiecksduell am kalifornischen Highway 101 zusammen. Basierend auf dem Roman von Star-Autor Don Winslow, kreierte Regisseur Bart Layton eine Story, die weniger auf überdrehten Actionbombast setzt, doch mit Spannung, Psychologie und einem klar strukturierten Raubplot fasziniert.

■ Das Setting changiert zwischen sonnengebleichten Freeway-Bildern und nächtlichen Noir-Großstadt-Panoramen. Der Film leuchtet zudem moralische Grauzonen konsequent aus.

■ Ab 12. Februar im Kino ■ FSK 16



■ Megadeth verabschieden sich mit einem Album, das eher nach erhobenem Mittelfinger samt gewohnt angriffslustigen Riffs klingt. Die hörbar an die glorreichen Neunziger anknüpfen, ohne sich komplett im Nostalgiesumpf festzufahren – „Tipping Point“ und „Let There Be Shred“ beispielsweise sind pures Nackenmuskelttraining.

■ Gleichzeitig schimmert in vielen Hooks eine fast ungewohnt melodische Seite durch, für die wohl auch die aktuelle Besetzung um Teemu Mäntysaari und Rückkehrer James LoMenzo verantwortlich ist. Mal Nostalgie-Riffgewitter, mal ausufernde Sololandschaften, mal überraschend melodische Refrains. Unterm Strich ist „Megadeth“ ein lauter, stolzer Abschied (der so tut, als sei er keiner), der eher nach „wir könnten noch“ klingt – und genau so sollte eine Thrash-Legende abtreten.

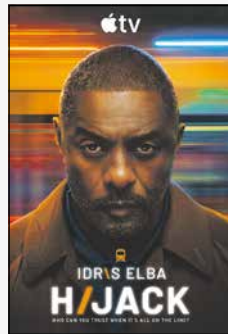
■ Bereits im Handel ■ als CD, Vinyl, Mp3 & Stream



■ In „Hijack“ Staffel 2 verschlägt es Sam Nelson (Idris Elba) diesmal nach Berlin, wo er ausgerechnet in einer U Bahn der Linie U5 in eine neue Geiselnahme gerät.

■ Eine Bombe wurde am Zug platziert, hunderte Pendler sitzen in der Falle und jede falsche Entscheidung könnte zur Katastrophe führen. Während Sam mitten im Wagon versucht, mit Entführern, verängstigten Fahrgästen und den Behörden gleichzeitig zu jonglieren, herrscht oben in der Leitstelle Chaos: Die Berliner Polizeipräsidentin und eine überforderte junge Mitarbeiterin ringen um Kontrolle, während ein MI5 Agent offenbar mehr weiß, als er zugibt. Die Staffel erzählt das Ganze wieder in Echtzeit: Ein nervenaufreibender Trip durch den Berliner Untergrund – mit vielen Wendungen und der Frage, warum Sam diesmal selbst verdächtig wirkt.

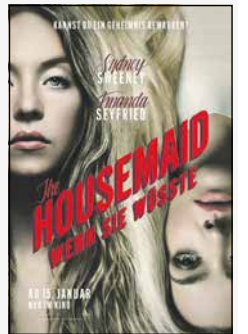
■ Bereits auf AppleTV gestartet ■ FSK 16



■ „The Housemaid – Wenn sie wüsste“ spielt gekonnt mit den Erwartungen des Publikums: Was als klassischer Thriller um eine mysteriöse Haushälterin beginnt, kippt bald in ein modernes, düsteres Psychodrama voller Andeutungen und verschwiegener Wahrheiten. Regisseur Paul Feig inszeniert schon das luxuriöse Haus auf Long Island als eigenes Monster – elegant, beklemmend und voller Geheimnisse.

■ Zwar dreht der Plot gegen Ende etwas wild auf, doch die Spannung bleibt konstant hoch, mit Open End – doch die Fortsetzung ist schon bestätigt. In den Hauptrollen sind einige der gefragtesten Schauspielstars Hollywoods zu sehen: „Euphoria“-Star Sydney Sweeney spielt die mysteriöse Haushaltshilfe Millie, Amanda Seyfried („The Dropout“) verkörpert die unberechenbare Dame des Hauses Nina.

■ Bereits im Kino ■ FSK 16



mathiasedrich.de
rwt magazin • pc • web • print

baumbuschstraße 41 | 66976 rodalben | info@mathiasedrich.de



**Egal welcher Anlass
- wir kennen uns mit Druck aus!**

Gestaltung & Druck:

**Visitenkarten, Briefpapier, Flyer,
Plakate, Einladungskarten, Schilder,
Banner, Trauerkarten u.v.m**

Jetzt Termin vereinbaren!

0176. 82381291



Der Pienser

Beitrag zur „gemeinen“ Irritation

Hi ihr Lieben! Euer Pienser ist wieder da. Und auch in 2026 fangen die Tage an wie sie im Vorjahr begonnen haben. Ich gieße mir morgens einen Kaffee ein, schaue kurz aus dem Fenster – und zack, schon wieder rast ein Auto durchs Dorf. Hupend, mit Blaulicht, auf der Ladefläche Donald Trump, der mit Schlagzeilen um sich wirft wie ein Fastnachtprinz mit Süßigkeiten: Venezuela. Grönland. Davos. Nato. Frieden. Kein Frieden. Friedensnobelpreis – kurz in der Hand gehalten wie ein fremdes Baby, dann wieder abgegeben. Kaum ist das eine Gefährt am Ortsausgang, biegt das nächste ein. Man kommt nicht mehr hinterher mit dem Kopfschütteln. Und ich bin Westpfälzer, ich kann langsam.

■ Was hier seit Monaten passiert, hat mit klassischer Politik ungefähr so viel zu tun wie ein Boxkampf mit Diplomatie. Es ist eher ein Wanderzirkus. Jeden Tag ein neues Thema, jeden Tag eine neue Sorge, die durchs Dorf getrieben wird, bis alle rauskommen, glotzen und sagen: „Ei, hast du das schon gehört?“ Genau darauf setzt er. Aufmerksamkeit ist die eigentliche Währung. Inhalte sind nur Wechselgeld. Trump steht da wie einer, der gleichzeitig Feuerwehrmann und

Brandstifter sein will. Erst zündet er an, dann verspricht er, das Feuer zu löschen – wenn man ihm nur genug Applaus gibt. Kooperation ist was für Schwächlinge, sagt die Posse. Angst dagegen ist verlässlich. Angst funktioniert immer. Drohen mit Strafzöllen, drohen mit Militär, drohen mit Übernahmen. Es ist Politik als Dauerwärmelung. Man wartet eigentlich nur noch darauf, dass irgendwo „Breaking News“ eingeblendet wird, weil Trump morgens falsch gefrühstückt

hat. Verlässlichkeit? Das Wort klingt inzwischen wie aus einem alten Märchenbuch. Heute wird jemand in den Himmel gelobt, morgen ist er ein Verräter, ein Loser oder einfach nur lästig.

■ Elon Musk ist da ein schönes Beispiel. Erst der große Visionär, der Mann der Zukunft, dann plötzlich doch eher der Typ, mit dem man nichts mehr zu tun haben will. Beziehungen bei Trump halten ungefähr so lange wie gute Vorsätze im Januar. Ich



Gebäude - Service Gesellschaft mbH
Tel. 0 63 31/2 33 60

Gebäudereinigung

- Unterhaltsreinigung
- Glas-/ Fassadenreinigung
- Bau-/ Grundreinigung
- Teppichreinigung

Ihr flexibler Meisterbetrieb aus Rodalben

Die Gebäudedienstleister
Rein in die Zukunft

www.gsgmbh.com

kenne Joghurt im Kühlschrank, der ist stabiler. Und über allem schwebt dieses unangenehme Hintergrundrauschen. Epstein. Grabbed by the Pussy. Sätze, die man normalerweise nur hört, wenn irgendwo zu später Stunde zu viel Alkohol bei unsozialen ungebildeten Männern im Spiel war und keiner mehr filmt – außer halt damals. Dass so etwas nicht einfach verschwindet, ist kein Wunder. Es sagt viel über das Geisteskind aus, das hier Weltpolitik spielt. Nicht reflektiert, nicht gereift, sondern stehen geblieben irgendwo zwischen Größenwahn, Stammtisch und der Suche nach einem Spiegel, schließlich ist das bei Narzissten so.

■ Was mich daran so wahnsinnig macht, ist diese systematische Unterhöhnung von allem, was man einmal Demokratie genannt hat. Regeln gelten nur, solange sie nützlich sind. Institutionen sind lästig. Internationale Abkommen bestenfalls Dekoration. Stattdessen Dominanzgehabe, Lautstärke, Drohkommunikation. Wie ein Schulhof, nur mit Atomwaffen. Und dann wundert man sich, dass keiner mehr weiß, woran er ist. Ich sitze da und denke mir: Vielleicht leben wir gerade wirklich in einer Zeit, in der Tyrannei wieder schick geworden ist. Nicht mit Stiefeln

und Uniform, sondern mit Krawatte, Kamera und Dauerempörung. Vielleicht gibt es kaum noch politisch aktive Menschen ohne genetisches Grundthema, ohne diesen inneren Zwang, alles auf sich zu beziehen und jede Bühne zu kapern.

■ Der Eindruck drängt sich zumindest auf. Das Perfide ist ja: Es wirkt. Die Leute reden darüber. Immer. Genau das ist der Plan. Während wir noch über Grönland diskutieren, fährt schon das nächste Auto durchs Dorf. Und ich stehe wieder am Fenster, Kaffee in der Hand, und frage mich, wie lange ein System das aushält, wenn es permanent auf Alarm gefahren wird. Am Ende bleibt mir nur schwarzer Humor. Sehr schwarz. Sehr englisch. Dieses trockene Lachen, wenn man merkt, dass man sonst nur noch schreien könnte.

■ Vielleicht ist Trump nicht der Totengräber der Demokratie, sondern ihr größter Belastungstest. Die Frage ist nur, wie viele Runden sie noch mitmacht, bevor ihr endgültig schlecht wird. Das nächste Hupen höre ich schon. Ich setze mich wieder hin, nehme einen Schluck Kaffee und denke: Wenigstens der ist noch verlässlich. Noch.

Euer Pienser

Notdienste Apotheken

01.02.2026	Rabenfels-Apotheke Apotheke am Hallplatz	Bergstr. 2 Hauptstr. 96	66969 Lemberg 66482 Zweibrücken	Tel.: 06331/49551 Tel.: 06332/75282
02.02.2026	Schiller-Apotheke Höhen-Apotheke Neue Apotheke Hieronymus Bock Apotheke	Bitscher Str. 3 Hauptstr. 43a Hauptstr. 144 Hauptstr. 5	66955 Pirmasens 66851 Queidersbach 66976 Rodalben 66502 Hornbach	Tel.: 06331/725788 Tel.: 06371/3324 Tel.: 06331/16828 Tel.: 06338/809212
04.02.2026	Marien-Apotheke Kranich-Apotheke	Hauptstr. 135 Hauptstr. 119	66976 Rodalben 66882 Hütschenhausen	Tel.: 06331/16862 Tel.: 06372/9969798
05.02.2026	Wasgau-Apotheke Schloß-Apotheke	Weißbürger Str. 5 Schloßplatz 12	66994 Dahn 66482 Zweibrücken	Tel.: 06391/2497 Tel.: 06332/79501-0
06.02.2026	Apotheke am Markt	Hauptstr. 37	67714 Waldfischbach-Burgalben	Tel.: 06333/955873
07.02.2026	Engel-Apotheke Kur-Apotheke	Dr. Robert-Schelp-Platz 1 Kaiserstr. 30	66953 Pirmasens 66849 Landstuhl	Tel.: 06331/75676 Tel.: 06371/3025
08.02.2026	Westrich-Apotheke	Bahnhofstr. 14	66509 Rieschweiler-Mühlbach	Tel.: 06336/993030
09.02.2026	Franken-Apotheke	Ixheimerstr. 174	66482 Zweibrücken	Tel.: 06331/15300
10.02.2026	Eichen-Apotheke OHG Apotheke am Jungfernsprung Rats-Apotheke	Hauptstr. 8 Pirmasenser Str. 23b Poststr. 5	67707 Schopp 66994 Dahn 66482 Zweibrücken	Tel.: 06307/1237 Tel.: 06391/5603 Tel.: 06332/41464818
11.02.2026	Marien-Apotheke Hofenfels-Apotheke	Hauptstr. 135 Saarlandstr. 35	66976 Rodalben 66482 Zweibrücken	Tel.: 06331/16862 Tel.: 06331/16933
12.02.2026	Linden-Apotheke	Carl-Pöhlmann-Str. 8	66482 Zweibrücken	Tel.: 06332/43667
13.02.2026	Landgrafen-Apotheke OHG Apotheke auf der Atzel	Exerzierplatzstr. 9-11 Königsberger Str. 1	66953 Pirmasens 66849 Landstuhl	Tel.: 06331/63329 Tel.: 06371/2296
14.02.2026	Berg-Apotheke	Hauptstr. 43	66919 Hermersberg	Tel.: 06333/64352
15.02.2026	Marien-Apotheke	Hauptstr. 135	66976 Rodalben	Tel.: 06331/16862
16.02.2026	Weißhof Apotheke	Winzler Str. 105	66955 Pirmasens	Tel.: 06331/76501
17.02.2026	Rabenfels-Apotheke West-Apotheke	Bergstr. 2 Friedrich-Ebert-Str. 63	66969 Lemberg 66482 Zweibrücken	Tel.: 06331/49551 Tel.: 06332/73322
18.02.2026	Kur-Apotheke Apotheke am Hallplatz	Weißbürger Str. 9 Hauptstr. 96	66994 Dahn 66482 Zweibrücken	Tel.: 06391/1451 Tel.: 06332/75282
19.02.2026	Apotheke am Markt	Hauptstr. 37	67714 Waldfischbach-Burgalben	Tel.: 06333/955873
20.02.2026	Hubertus-Apotheke Sonnen-Apotheke	Hauptstr. 66 Hauptstr. 55	67714 Waldfischbach-Burgalben 66482 Zweibrücken	Tel.: 06333/3081 Tel.: 06332/75303
21.02.2026	Easy-Apotheke MartinsPlus Apotheke	Zweibrücker Str. 230 Schulstraße 6	66954 Pirmasens 66894 Martinshöhe	Tel.: 06331/1400539 Tel.: 06372/6810
22.02.2026	Apotheke am Kirchgarten Vital-Apotheke im Mediceum	Pirmasenser Str. 26 Kaiserstr. 171	66957 Vinningen 66849 Landstuhl	Tel.: 06335/916981 Tel.: 06371/6111611
23.02.2026	Engel-Apotheke Kur-Apotheke	Dr. Robert-Schelp-Platz 1 Kaiserstr. 30	66953 Pirmasens 66849 Landstuhl	Tel.: 06331/75676 Tel.: 06371/3025
24.02.2026	Westrich-Apotheke	Bahnhofstr. 14	66509 Rieschweiler-Mühlbach	Tel.: 06336/993030
25.02.2026	Landgrafen-Apotheke OHG Apotheke auf der Atzel	Exerzierplatzstr. 9-11 Königsberger Str. 1	66953 Pirmasens 66849 Landstuhl	Tel.: 06331/63329 Tel.: 06371/2296
26.02.2026	Berg-Apotheke Wasgau-Apotheke Hieronymus Bock Apotheke	Hauptstr. 43 Weißbürger Str. 5 Hauptstr. 5	66919 Hermersberg 66994 Dahn 66502 Hornbach	Tel.: 06333/64352 Tel.: 06391/2497 Tel.: 06338/809212
27.02.2026	Laurentius-Apotheke	Hauptstr. 79	66497 Contwig	Tel.: 06332/996010
28.02.2026	Sommerwald-Apotheke	Am Sommerwald 4	66953 Pirmasens	Tel.: 06331/65266



Notdienst-Hotline der deutschen Apotheker 0800 00 22833 kostenlos aus dem deutschen Festnetz, 22833 vom Handy (max. 69 Cent/Min.)
www.aponet.de



mathiasedrich.de
rwt magazin • pc • web • print

baumbuschstraße 41
66976 Rodalben
info@mathiasedrich.de
fon 06331.6980470
fax 06331.6980471
mobil 0176.82381291

Hotline 0176. 82381291

RWT-Magazin
gestaltung von anzeigen
presseberichte
anzeigen ohne aufpreis
hauszustellungsverteilung
auflage 25.000

Gestaltung & Druck
visitenkarten
flyer
briefpapier
kopien bis A3
einladungskarten

PC-SERVICE & WEB
pc-service
websites
dsl installationen
notebook reparaturen
hilfe bei homebanking
handyprobleme (android)
datensicherung

vieles mehr...

Impressum:

Herausgeber: Luxx Verlag | Mathias Edrich,
Baumbuschstr. 41, 66976 Rodalben, Fon: 06331-6980470; Fax: 6980471
Web: www.rwt-magazin.de
E-Mail: rwt@mathias-edrich.de
V.i.S.D.P.: Mathias Edrich

Auflage: 25.000, Druck: 4-farbig Euroskala
Verteilgebiet: VG Rodalben, VG Waldfischbach-Burgalben,
VG Thaleschweiler-Wallhalben, PS-Sommerwald
Druck: RHEINPFALZ Verlag und Druckerei GmbH & Co. KG
Verteilung: Süwe Vertriebs- und Dienstleistungs-GmbH & Co. KG
Redaktion/Layout/Anzeigenleitung/Web: Mathias Edrich
Grafik/Satz/Layout/Web: Nicole Mang
Anzeigenpreislise: Nr. 3 gültig ab 01.01.2025

Die Urheberrechte für den gesamten Inhalt liegen bei dem Verlag. Wir übernehmen keine Haftung für unverlangt eingereichte Manuskripte. Für die namentlich gekennzeichneten Beiträge haben die jeweiligen Autoren die Verantwortung und Haftung für alle rechtlichen Ansprüche hieraus. Der Verlag übernimmt keine Haftung für die Richtigkeit aller veröffentlichten Terminangaben, Berichte, Notdienste und Veranstaltungshinweise sowie für jegliche Fehler oder aus Druckfehlern resultierenden Fehlinformationen. Bei Nichtveröffentlichung von Anzeigen und nicht ausgeführten Beilagenaufträgen wird kein Schadensersatz geleistet, ebenso bei Nichterscheinen infolge höherer Gewalt, Streik oder Aussperrung. Es besteht dadurch kein Anspruch auf Leistung oder Minderung.

BLUE STORE LAGERVERKAUF

ONLY



PADDOCK'S



BLEND

Wrangler

3 Markenjeans
verschiedene Auslaufmodelle

€ 70,-



Die Adresse für
Damen- und
Herren-Jeans!

Dahn
Im Gerstel 2a

Öffnungszeiten:
Mo.-Fr. 10.00 - 18.00
Sa. 10.00 - 14.00

LAGER
10%
RABATT

*nur auf Schuhe

LAGER
Shoes & Accessoires
-No.6-

NEU Öffnungszeiten:
Mo, Di, Do & Fr
9-12:30 &
14:00-17:30 Uhr
Mi & Sa
9-12:30 Uhr
NEU

Kirchbergstr. 6 - Nähe Krankenhaus - Rodalben - 01 72 - 21 11 507

www.shoes4comfort.de | www.lagerno6.de



Für Sie & Ihn zu
Valentin

am 14.02.
ist Valentinstag!



JETZT DHL Poststelle im Lager No.6.



**BIS ZU 6.000 €
FÖRDERPRÄMIE FÜR
E-AUTOS UND PLUG-IN HYBRIDE****



Beispielfoto der Baureihe. Ausstattungsmerkmale nicht Bestandteil des Angebots.

Kombinierte Werte für den Opel Frontera Electric nach WLTP*: Energieverbrauch: 16,5-18,3 kWh/100km, CO₂-Emission: 0g/km, CO₂-Klasse: A.

Förderprämie für E-Autos und Plug-in-Hybride //

Im Rahmen der Jetzt-Elektro-Wochen präsentieren wir Ihnen unsere vollelektrische Modellpalette mit attraktiven Angeboten, die begeistern: Mit dem vielseitigen **Frontera Electric** sind Sie bereit für Ihre täglichen Abenteuer. Der **Frontera Electric** verbindet modernes Design mit durchdachter Funktionalität. Mit bis zu 1.600 Litern Kofferraumvolumen und optional sieben Sitzen ist er der ideale Begleiter für Stadtfahrten, Familienausflüge und spontane Abenteuer.



Mit dem neuen Programm von Opel Electric All In¹ sichern Sie sich darüber hinaus praktische Extras, die Ihren Einstieg in die Elektromobilität noch einfacher und sorgenfreier machen. Registrieren Sie sich jetzt, laden Sie Ihren Digital Pass herunter und profitieren Sie von den zahlreichen Vorteilen von Electric All In!

UNSER LEASINGANGEBOT

für den **Opel Frontera Edition, Elektromotor 83kW (113PS) - 44 kWh**, Betriebsart: Elektro

MONATSRATE

Nur für Privatkunden.

129,- €

Kilometerleasing-Angebot: Leasingsonderzahlung: 6.000,00 €, Gesamtbetrag: 12.192,00 €, Laufzeit(Monate)/Anzahl der Raten: 48, Anschaffungspreis: 28.990,00 €, Laufleistung (km/Jahr): 10.000. Überführungskosten: 990,00 € sind separat an Autohaus Schechter GmbH & Co. KG zu entrichten.

Ein Kilometerleasingangebot für Privatkunden (Bonität vorausgesetzt) der Stellantis Bank SA Niederlassung Deutschland, Siemensstraße 10, 63263 Neu-Isenburg, für die Autohaus Schechter GmbH & Co. KG als ungebundener Vermittler tätig ist. Alle Preise verstehen sich inkl. Mehrwertsteuer. Der Gesamtbetrag setzt sich zusammen aus einer ggf. vereinbarten Leasingsonderzahlung sowie der Summe der monatlichen Leasingraten. Nach Vertragsende werden Mehr- und Minderkilometer (Freigrenze jeweils 2.500 km) sowie ggf. vorhandene Schäden abgerechnet.

Kombinierte Werte gem. WLTP*: Energieverbrauch 18,3 kWh/100 km; CO₂-Emission 0 g/km; CO₂-Klasse: A

* Die Werte eines Fahrzeugs hängen nicht nur von der effizienten Ausnutzung des Kraftstoffs durch das Fahrzeug ab, sondern werden auch vom Fahrverhalten und anderen nichttechnischen Faktoren beeinflusst. Die tatsächliche Reichweite kann aufgrund zahlreicher Faktoren wie Fahrstil, Route, Wetter und Straßenbedingungen sowie Zustand, Gebrauch und Ausstattung des Fahrzeugs variieren.

¹ Angebot für Privatkunden bei Kauf eines vollelektrischen Personenwagens bis zum 28.02.2026.

** Für Privatkunden bei Kauf oder Leasing eines PKW-Elektro-/Plug-in-Hybrid-Neufahrzeuges (PHEV: sofern CO₂-Emission bis zu 60 g CO₂/km (Typgenehmigungswert) oder elekt. Reichweite mind. 80 Km) mit Erstzulassung in Deutschland und Vorliegen der pers. Fördervoraussetzungen. Maßgabe ist zu versteuerndes Haushaltseinkommen bis zu 80.000 € im Jahr. Die Einkommensgrenze erhöht sich für bis zu 2 Kinder um 5.000 € je Kind. Höhe der Prämie: Haushaltseinkommen bis 45.000 € = Elektro 5.000 €/ PHEV 3.500 €, bis 60.000 € = Elektro 4.000 €/PHEV 2.500 €, bis 80.000 € = Elektro 3.000 €/PHEV 1.500 €. Pro Kind 500 € on top bis max. 1.000 €. Das Fahrzeug muss mind. 36 Monate gehalten werden. Der Antrag für die Prämie muss spätestens 1 Jahr nach Zulassung des Fahrzeuges erfolgen. Detailinformationen finden Sie unter: www.bundesumweltministerium.de/eauto-förderung. Die Förderung gilt rückwirkend für Zulassungen ab 01.01.2026 und endet mit Erschöpfung der bereitgestellten Fördermittel, spätestens am 31.12.2028. Ein Rechtsanspruch besteht nicht.

Filiale Rodalben Service
Eckstr. 12
66976 Rodalben/Neuhof
Telefon 06331 2328-0

Filiale Pirmasens Vertrieb & Service
Maryland Avenue 4 - Automeile
66953 Pirmasens/Husterhöhe
Telefon 06331 5107-0

www.schechter24.de/opel

autohaus
SCHECHTER
GmbH & Co. KG